

1-й этап 1. Руководство по защите сертификата пользователя

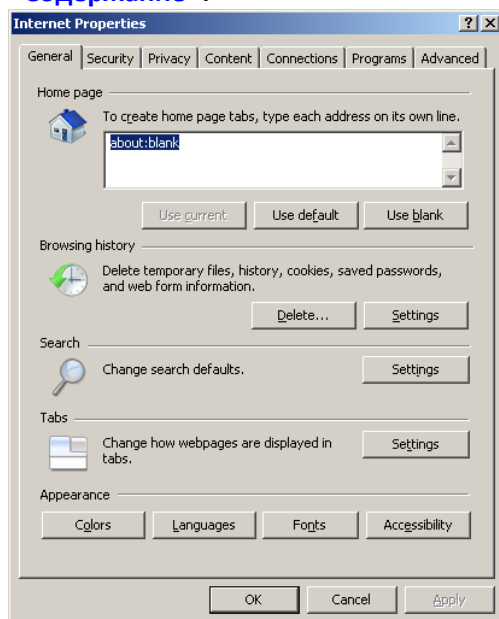
После установки сертификата пользователя Вам необходимо защитить соответствующий сертификат, чтобы предотвратить его использование неавторизованными лицами в мошеннических целях.

Для этого, сразу после установки сертификата, выданного администратором, Вам необходимо:

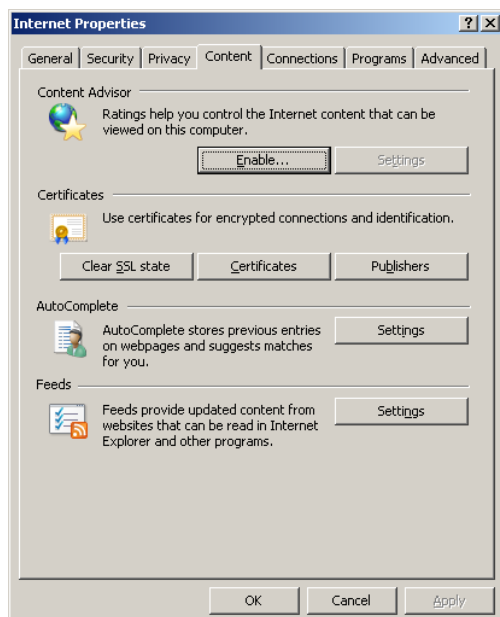
а) Перенести сертификат из Internet Explorer.

Чтобы перенести сертификат из Internet Explorer, необходимо:

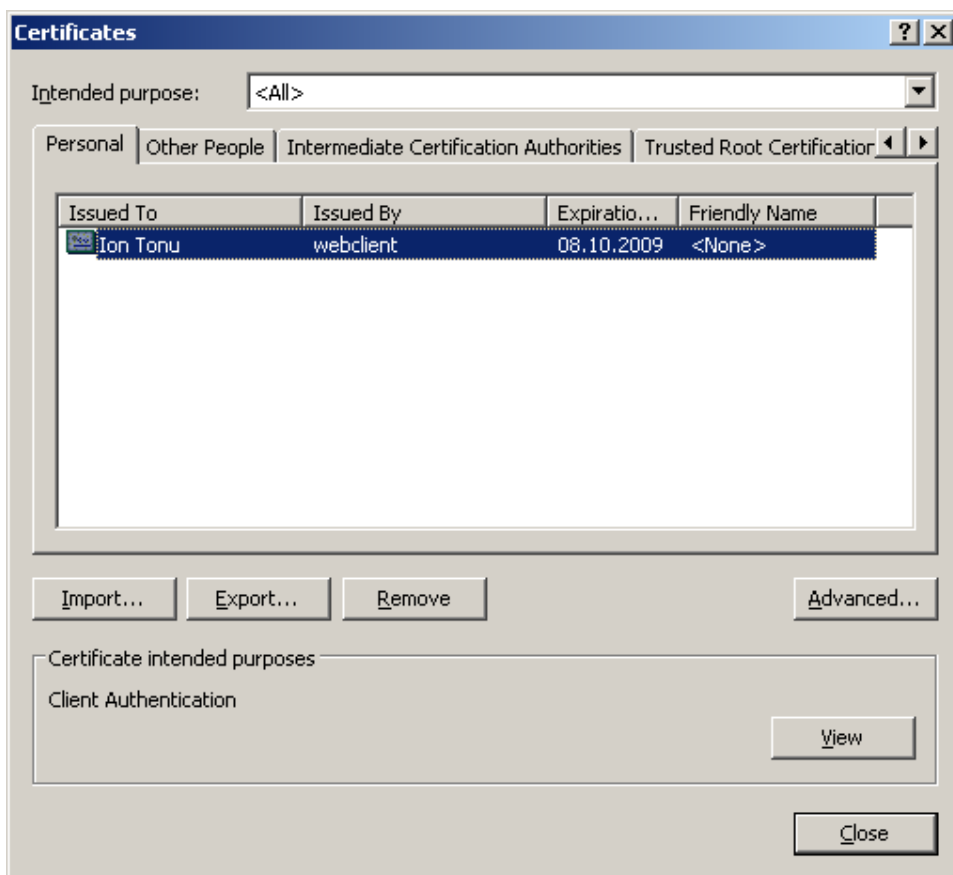
1. Нажать кнопку **«Start»**, выбрать опцию **«Настройки»**, после чего – **«Панель управления»**. В **«Панель управления»** выбрать **«Свойства обозревателя»**, после чего на экране появится окно, как на рисунке внизу, в котором необходимо выбрать меню **«Содержание»**.



2. При нажатии кнопки **«Содержание»** в окне появятся опции меню **«Содержание»** (как на рисунке внизу), из которых необходимо выбрать и нажать кнопку **«Сертификаты»**.



3. После нажатия кнопки «Сертификаты» появится окно (как на рисунке внизу), в котором необходимо выбрать сертификат, выданный администратором. Выбрав сертификат, нажмите кнопку «Export».



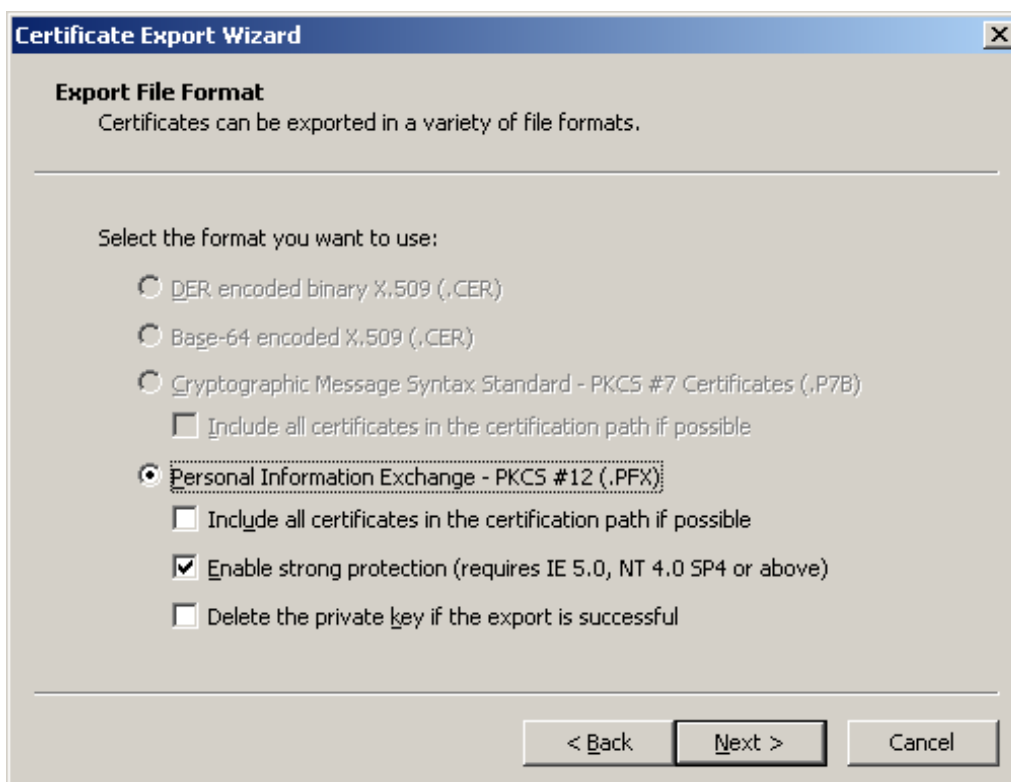
4. После этого появится окно (как на рисунке внизу), в котором следует нажать кнопку «Next».



5. После нажатия кнопки «Next» появится новое окно (как на рисунке внизу), в котором необходимо отметить опцию «Yes, export the private key» и снова нажать кнопку «Next».



6. После этого появится новое окно (как на рисунке внизу), в котором снова следует нажать кнопку «Next».





Внимание!!! После выполнения вышеописанных операций появится окно (как на рисунке внизу), в котором необходимо ввести пароль, который Вы будете использовать каждый раз при переносе данного сертификата.

Важно, чтобы Ваш пароль:

- a) был известен только Вам;
- b) ни под каким предлогом не был сообщен другим лицам во избежание использования сертификата в мошеннических целях неавторизованными лицами.

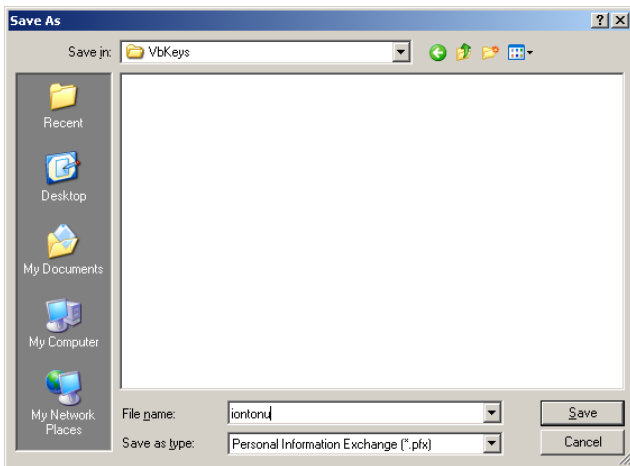
The screenshot shows a dialog box titled "Certificate Export Wizard" with a close button (X) in the top right corner. The main heading is "Password". Below it, a message reads: "To maintain security, you must protect the private key by using a password." A horizontal line separates this from the next section, which says "Type and confirm a password." There are two text input fields: the first is labeled "Password:" and contains seven asterisks; the second is labeled "Confirm password:" and also contains seven asterisks. At the bottom of the dialog, there are three buttons: "< Back", "Next >", and "Cancel".

6. После ввода пароля, запрошенного системой, нажмите кнопку **«Next»**.

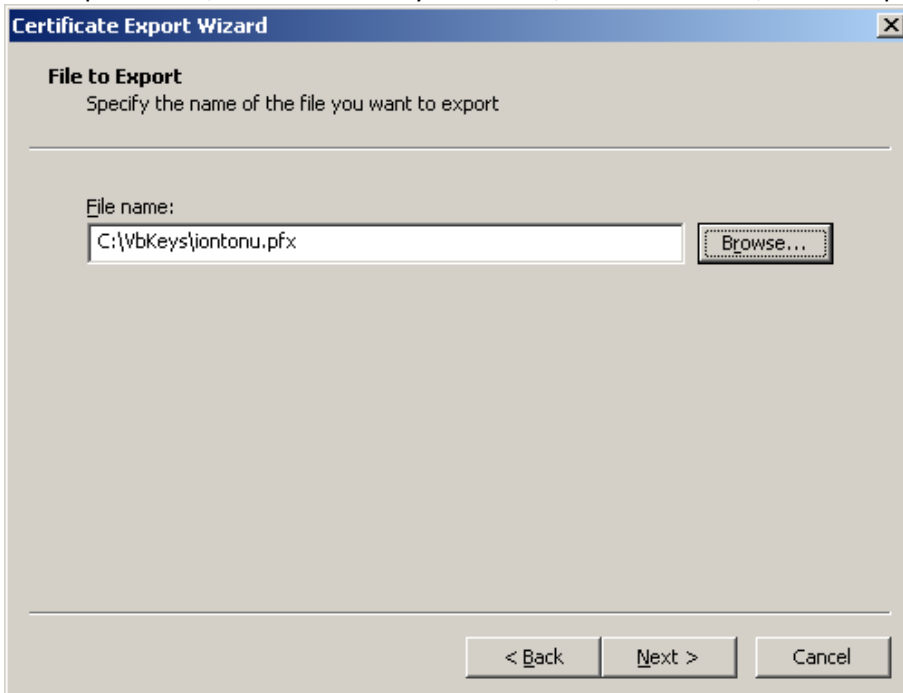
7. После нажатия кнопки **«Next»** появится окно (как на рисунке внизу), в котором необходимо нажать кнопку **«Browse»** и выбрать место, где будет сохранен перенесенный сертификат.

The screenshot shows a dialog box titled "Certificate Export Wizard" with a close button (X) in the top right corner. The main heading is "File to Export". Below it, a message reads: "Specify the name of the file you want to export." A horizontal line separates this from the next section, which says "File name:" followed by a text input field. To the right of the input field is a button labeled "Browse...". At the bottom of the dialog, there are three buttons: "< Back", "Next >", and "Cancel".

8. После нажатия кнопки **«Browse»** откроется окно (как на рисунке внизу), в котором необходимо выбрать папку и название файла, в котором Вы хотите сохранить сертификат.



9. Выбрав место, нажмите кнопку «Browse», затем – «Next», чтобы перенести сертификат.



10. Если сертификат был успешно перенесен, появится окно (как на рисунке внизу) с соответствующим извещением. В данном окне необходимо нажать



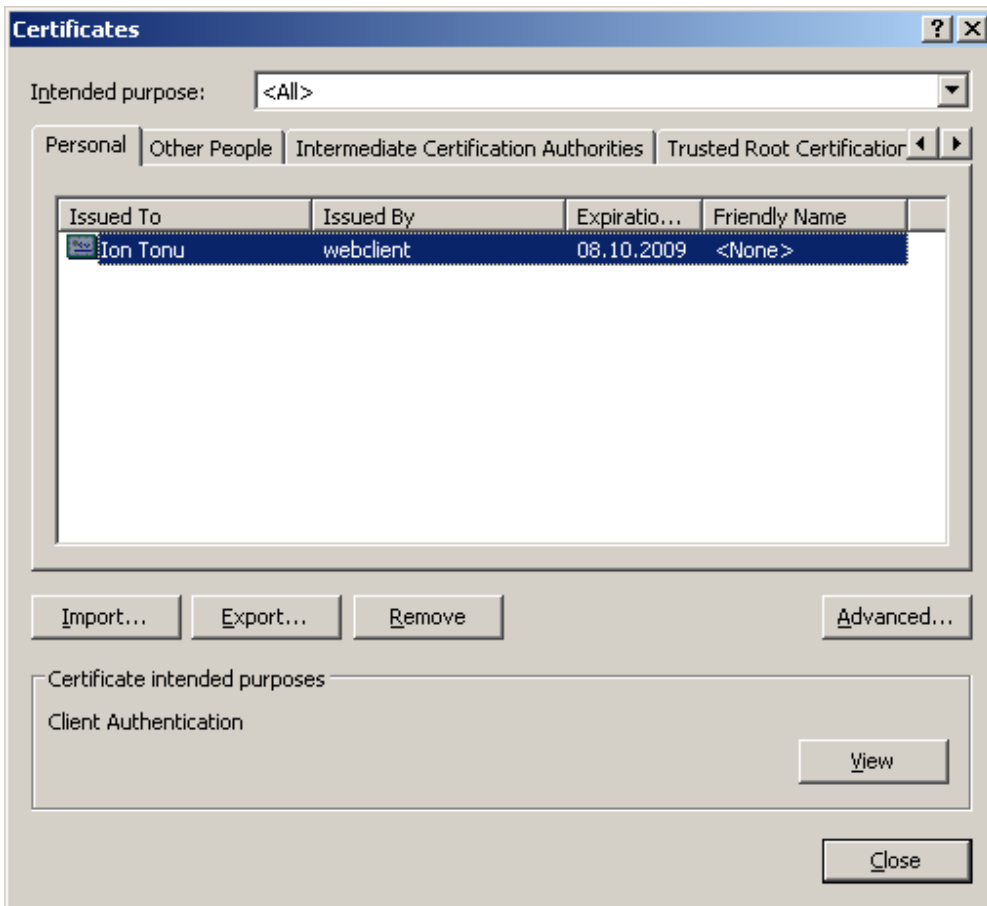
кнопку «**Finish**».

11. Для завершения переноса необходимо нажать кнопку «**OK**» (как на рисунке внизу).

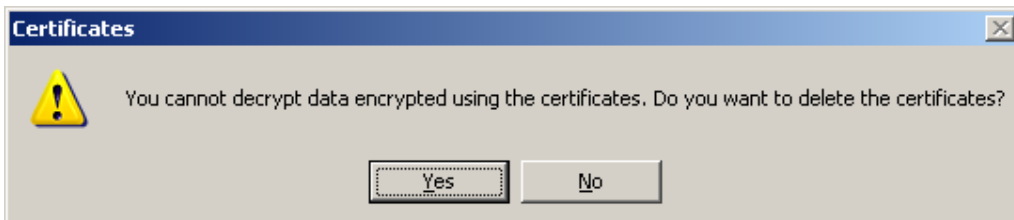


b) Удалите сертификат из Internet Explorer

1. Чтобы удалить сертификат из **Internet Explorer**, Вам необходимо:
 - a) Нажать на кнопку «**Start**», выбрать опцию «**Settings**», затем – «**Control Panel**». В «**Control Panel**» выберите «**Internet Options**». В «**Internet Option**» выберите меню «**Content**». В меню «**Content**» выберите опцию «**Certificate**».
 - b) После чего появится окно, как на рисунке внизу, в котором необходимо нажать кнопку «**Remove**»

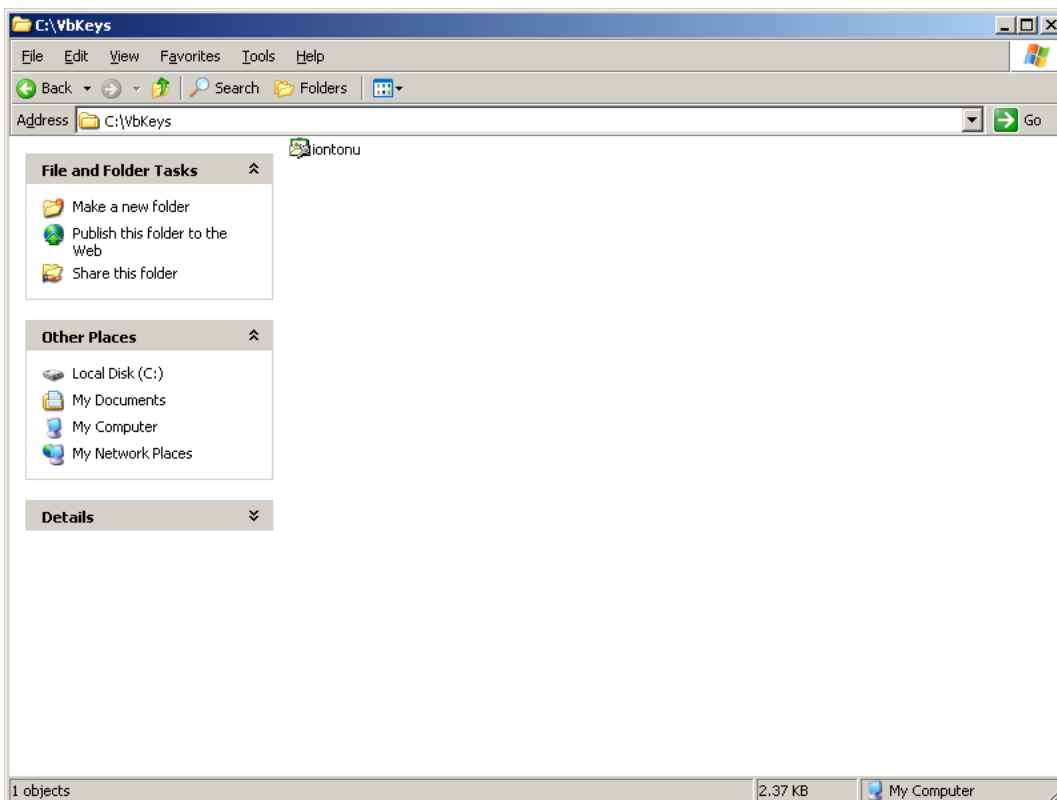


- c) После нажатия кнопки «**Remove**» появится окно (как на рисунке внизу), в котором необходимо нажать кнопку «**YES**».

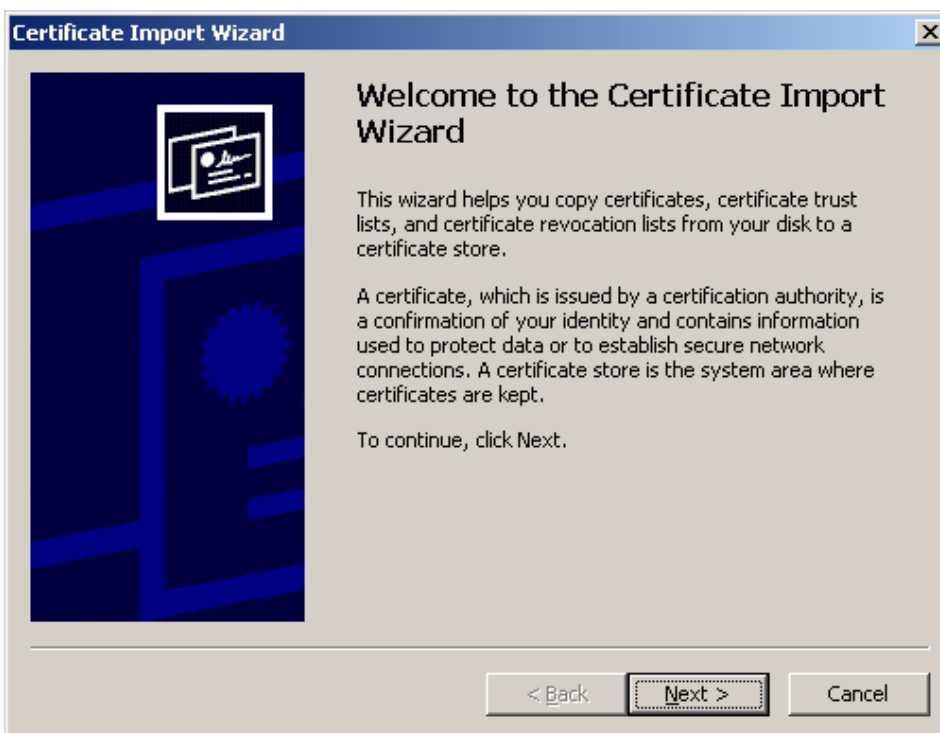


c) **Добавление сертификата из Internet Explorer без возможности последующего переноса личного ключа**

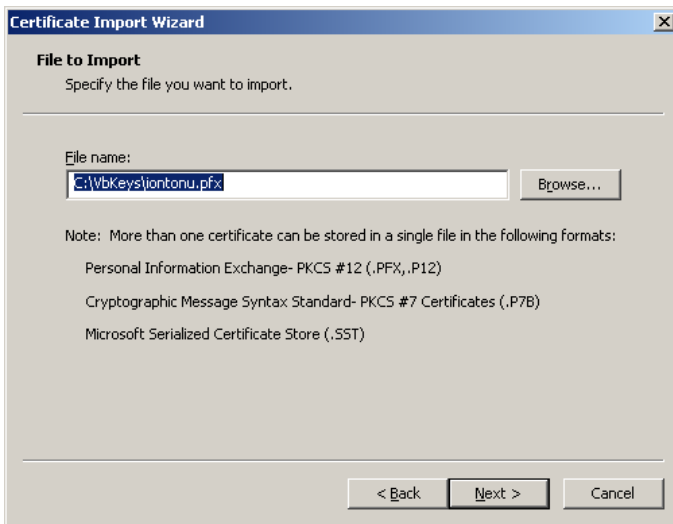
1. Чтобы добавить сертификат без возможности последующего переноса частного ключа, Вам необходимо:
 - a) открыть папку, в которой был сохранен сертификат, который вы перенесли из Internet Explorer.
 - b) после этого появится окно, как на рисунке внизу, в котором Вам необходимо выбрать необходимый файл.



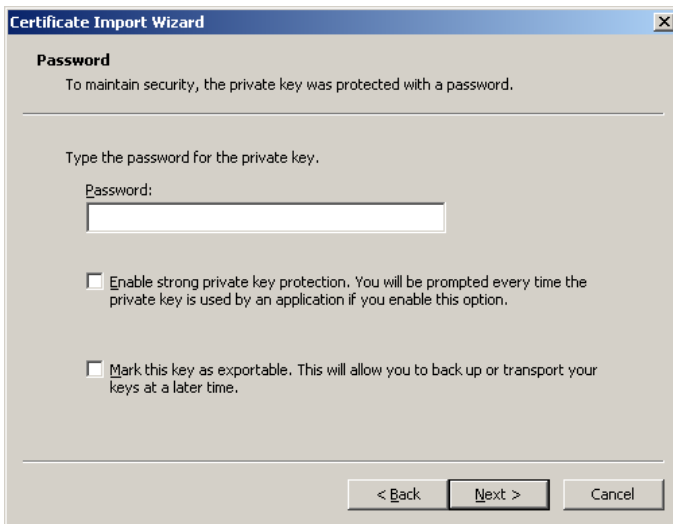
c) затем нажать кнопку **«Next»**, появившуюся в новом окне, как на рисунке внизу.



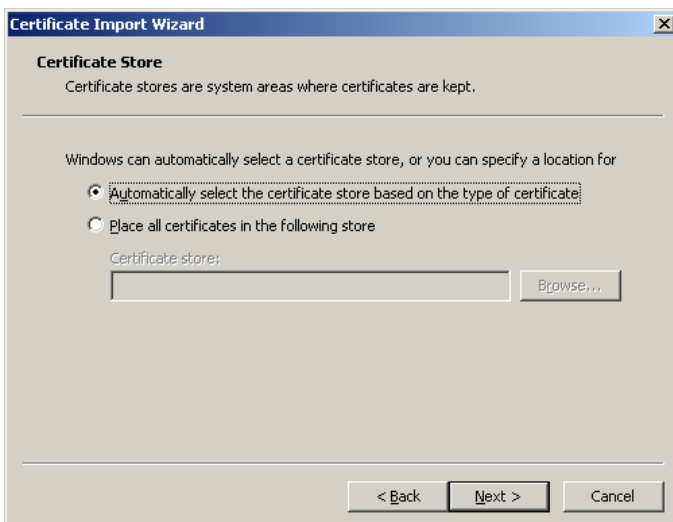
d) нажать кнопку **«Next»**, появившуюся в новом окне (как на рисунке внизу).



- e) ввести пароль, который Вы использовали ранее при переносе сертификата, и нажать кнопку «Next», появившуюся в новой окне (как на рисунке внизу).



- f) после чего появится новое окно (как на рисунке внизу), в котором необходимо снова нажать кнопку «Next».



- g) после чего необходимо нажать кнопку «**Finish**», которая появится в новом окне, как на рисунке внизу.



- h) чтобы завершить перенос, нажмите кнопку «**OK**» (как на рисунке внизу).



2-й этап 2. Инструкция по экспорту сертификата (открытого ключа)

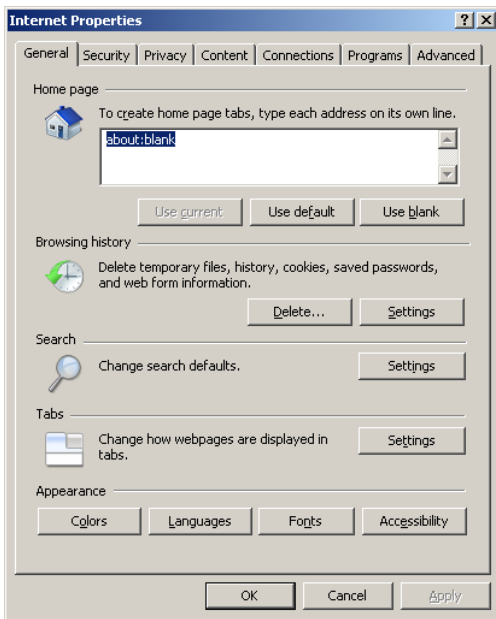
После включения защиты сертификата пользователя необходимо экспортировать сертификат (открытый ключ).

Для этого необходимо:

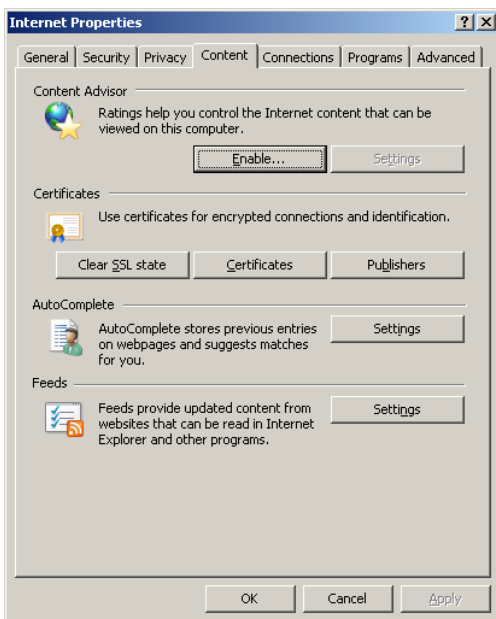
1. Экспортировать сертификат (*серт., открытый ключ) из Internet Explorer

Чтобы экспортировать сертификат из Internet Explorer:

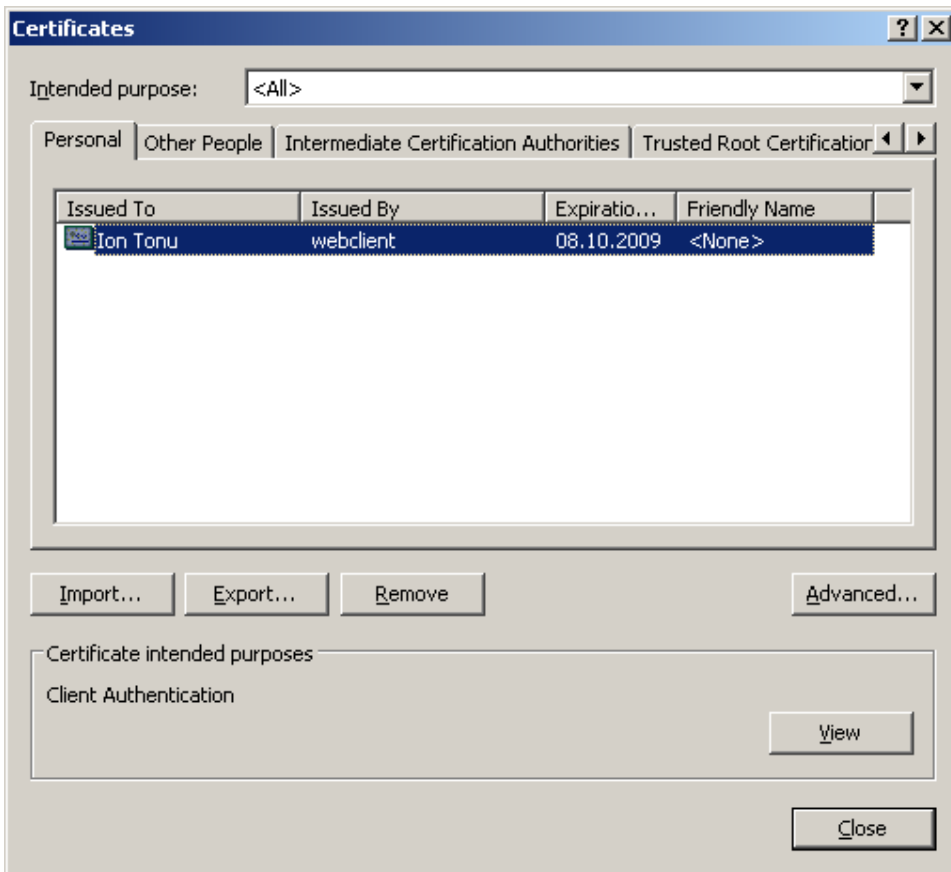
- а) нажмите кнопку **Start**, затем – **Settings**, из **Settings** выберите **Control Panel**. В **Control Panel** выберите **Internet Options**. В результате откроется окно (см. изображение ниже), в котором необходимо выбрать меню **Content**.



- b) При нажатии кнопки **Content** появятся опции данного меню (см. изображение ниже), в котором необходимо выбрать и нажать кнопку **Certificates**.



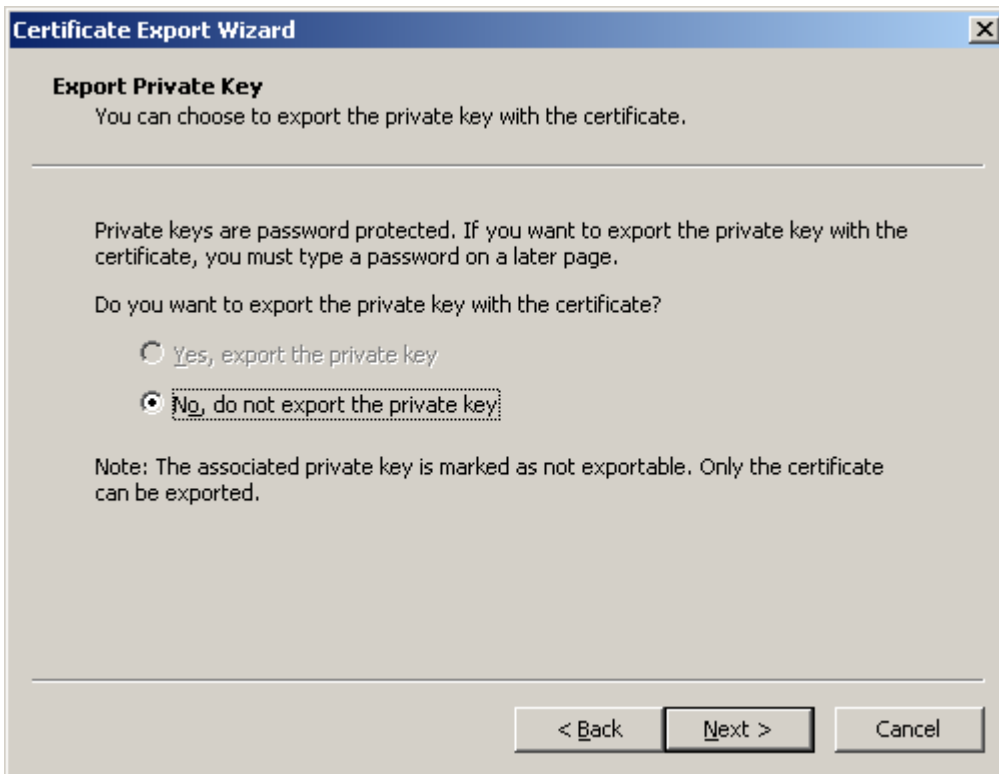
- c) При нажатии кнопки **Certificates** откроется окно (см. изображение ниже), в котором необходимо выбрать **Установленный сертификат Органа по сертификации WEBCLIENT**. Выбрав вышеуказанный сертификат, нажмите кнопку **Export**.



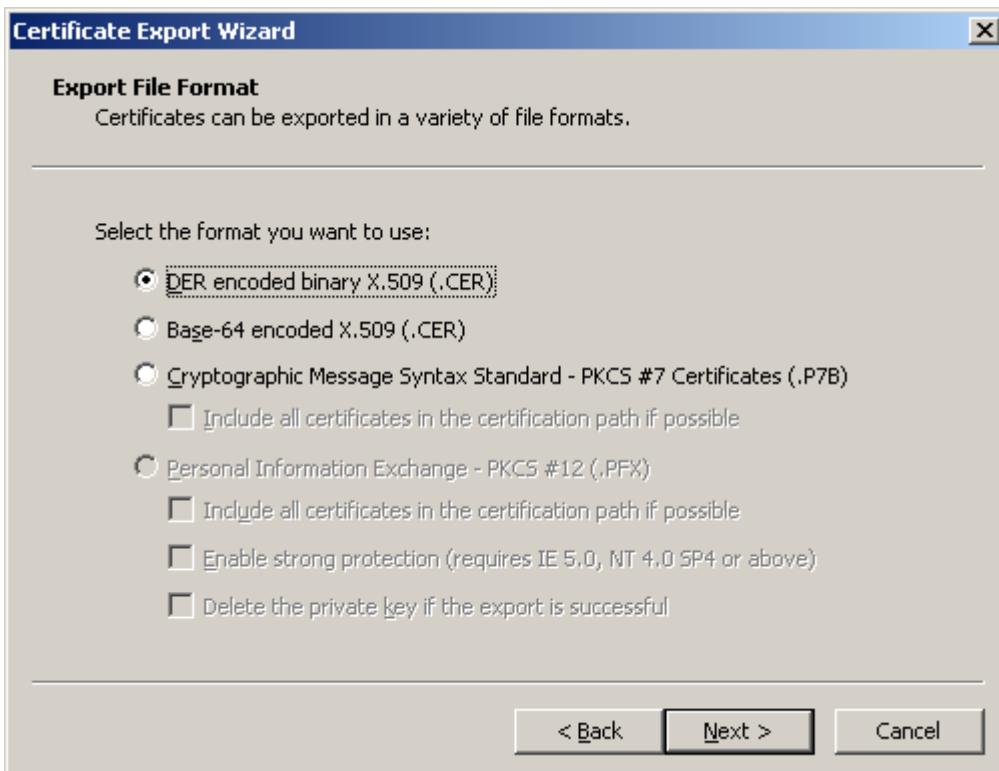
- d) При задействовании функции **Export** появится окно (см. изображение ниже), в котором нажать кнопку **Next**.



- e) При нажатии кнопки **Next** всплывет новое окно (см. изображение ниже), в котором необходимо активировать опцию **Yes, export the private key** и нажать кнопку **Next**.



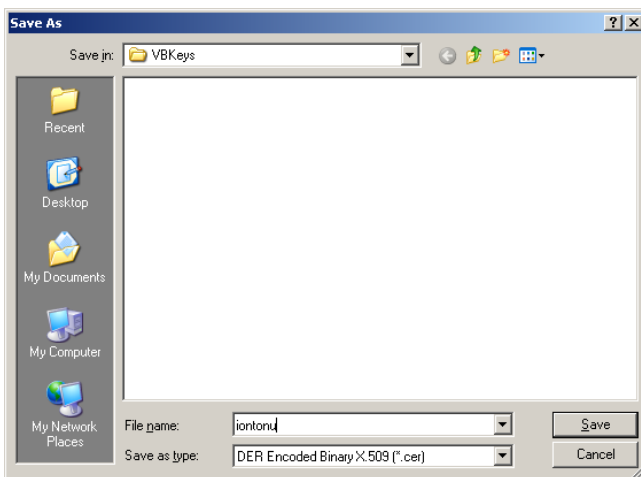
- f) В результате откроется новое окно (см. изображение ниже), в котором вновь нажать кнопку **Next**.



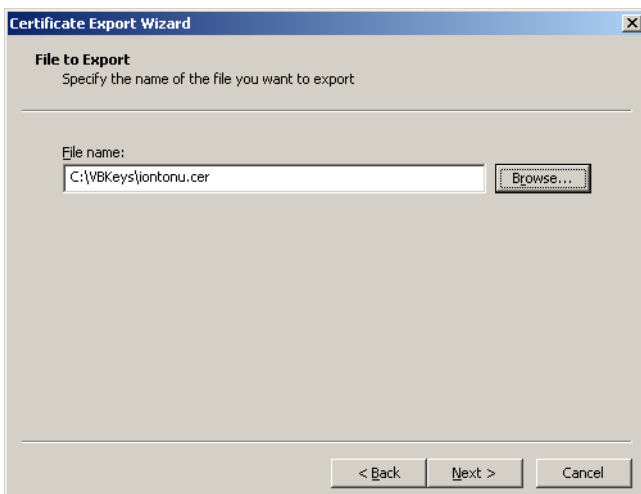
- g) При нажатии кнопки **Next** появится окно (см. изображение ниже), в котором нажать кнопку **Browse**, чтобы выбрать место, где вы хотите сохранить экспортируемый сертификат.



- h) После выбора места сохранения сертификата, в том же окне выберите папку и название файла, в котором Вы будете хранить сертификат.



- i) После выбора названия и места файла нажмите кнопку **Browse**, затем кнопку **Next** для экспорта сертификата.



- j) Если экспортирование завершено успешно, появится окно (см. изображение ниже) с уведомляющим Вас сообщением. В данном окне нажмите кнопку **Finish**.



- к) Для успешного завершения экспортирования необходимо нажать кнопку **OK** (см. изображение ниже).



ВНИМАНИЕ!

Файл, который Вы экспортируете из **Internet Explorer**, должен храниться в надежном месте (например, на носителе памяти flash в сейфе) и использоваться только лицами, имеющими на то разрешение.
Данный файл будет использован для последующего импортирования в **Систему Client.dotBank**.