

Instrucțiunea de securizare a certificatului de utilizator

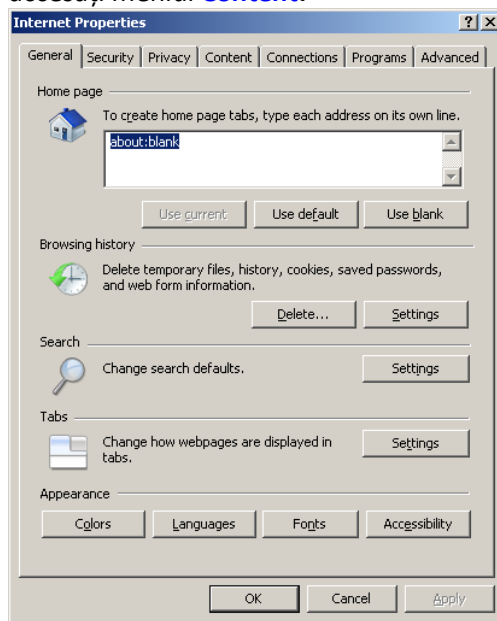
După instalarea certificatului de utilizator e necesar ca Dvs. să securizați certificatul respectiv pentru a preveni folosirea lui în scopuri frauduloase de către persoane neautorizate.

Pentru aceasta e necesar ca Dvs. imediat ce instalați certificatul emis de administrator, să :

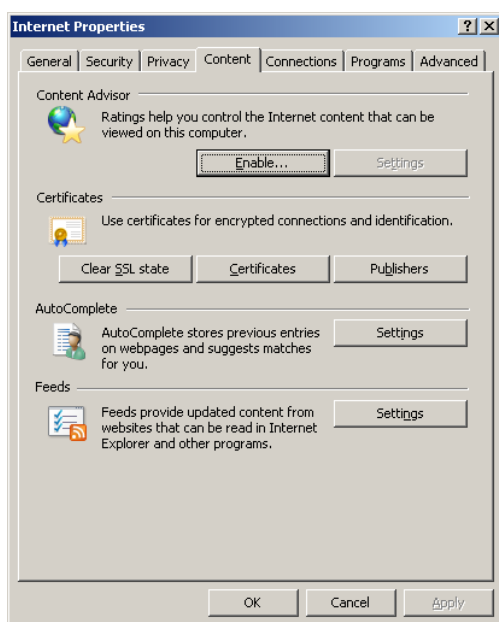
a) Exportați certificatul din Internet Explorer.

Pentru a exporta certificatul din Internet Explorer trebuie să:

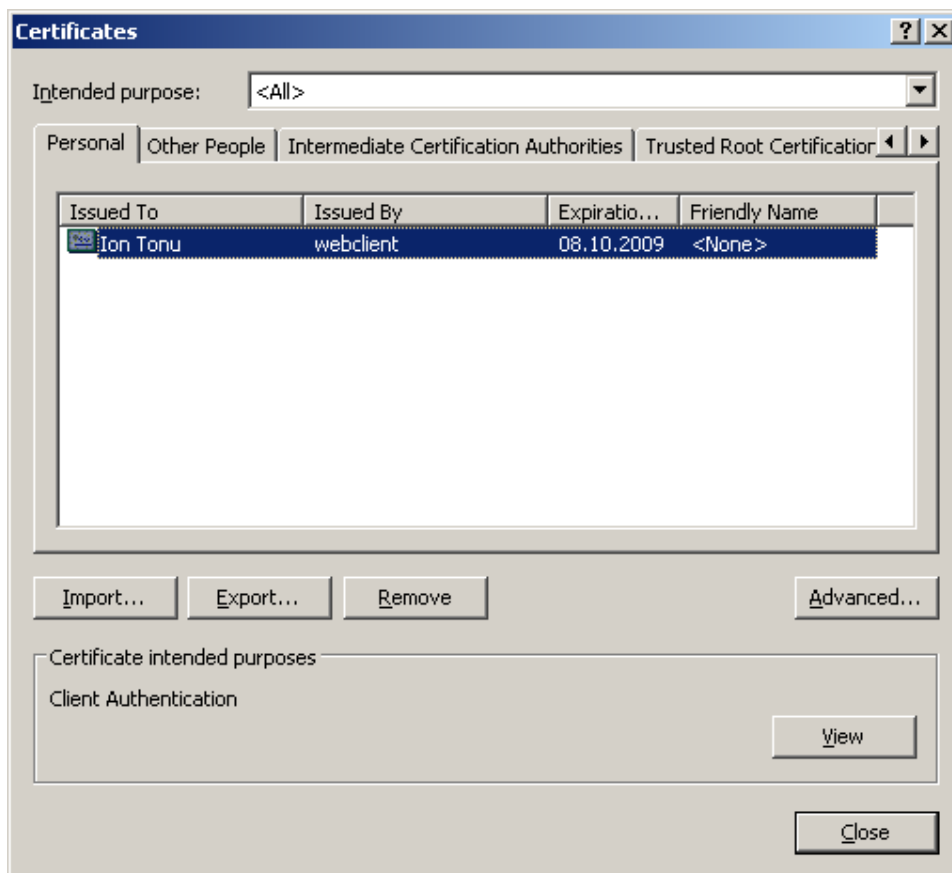
1. accesați butonul **Start** , alegeți – **Settings**, după care - **Control Panel** . Din **Control Panel** selectați **Internet Options** și veți obține o fereastră ca în imaginea de mai jos în care trebuie să accesați meniul **Content**.



2. La accesarea butonului **Content** se vor afișa opțiunile meniului content (ca în imaginea de mai jos) din care trebuie să alegeți și tastați butonul **Certificates**.



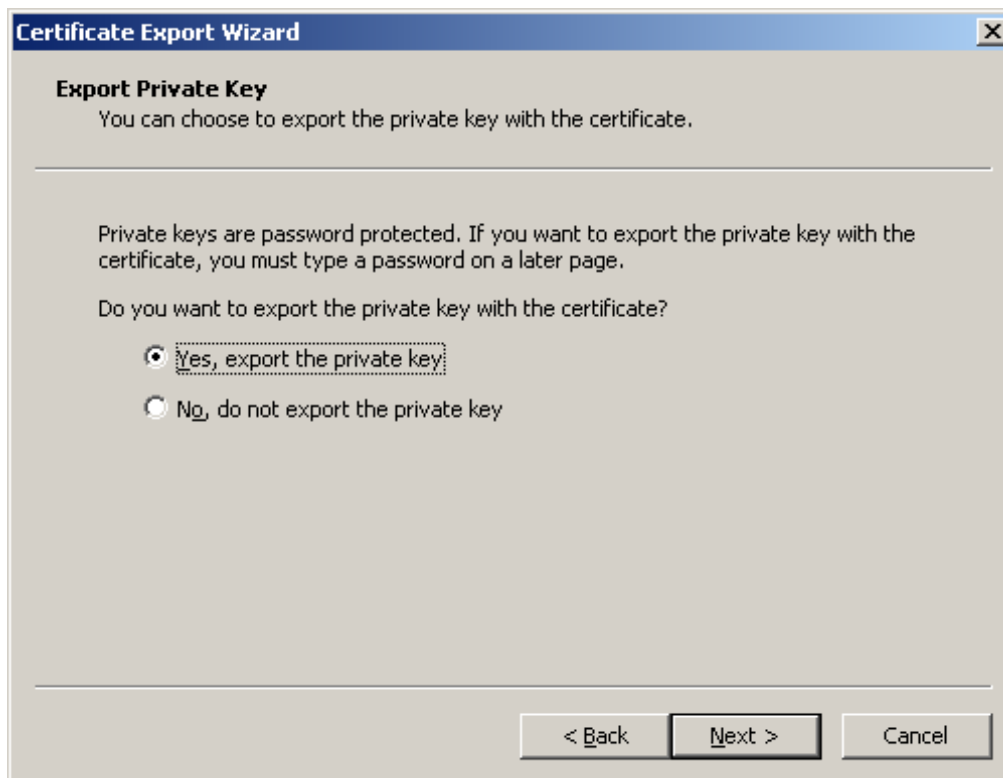
3. După tastarea butonului **Certificates** se va afișa o fereastră (ca în imaginea de mai jos) din care trebuie să alegeți certificatul emis de administrator.
După ce alegeți certificatul de care aveți nevoie tastați butonul **Export**.



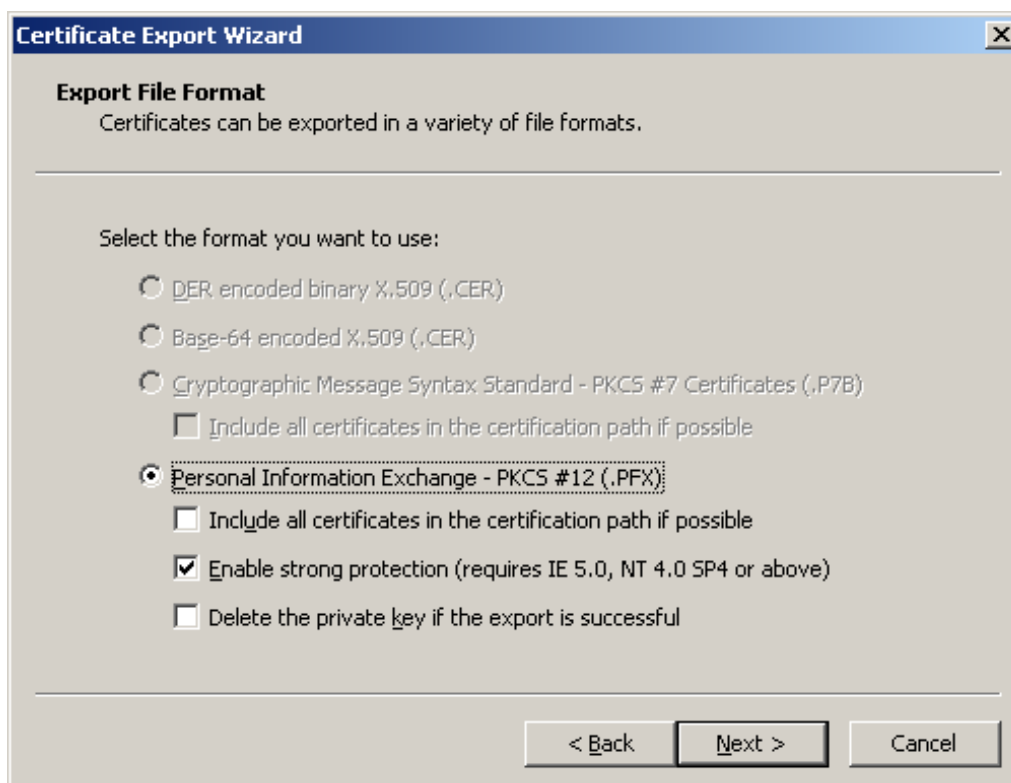
4. După exportare apare o fereastră (ca în imaginea de mai jos) în care trebuie să tastați butonul **Next**.



5. După tastarea butonului **Next** apare o nouă fereastră (ca în imaginea de mai jos) în care trebuie să bifați opțiunea „**Yes, export the private key**” și să tastați din nou butonul **Next**.



6. Ca rezultat se va deschide o nouă fereastră (ca în imaginea de mai jos) în care trebuie să tastați din nou butonul **Next**.





Atenție!!! Ca rezultat al operațiunilor de mai sus va apărea o fereastră (ca în imaginea de mai jos) în care e necesar să introduceți o parolă pe care o veți utiliza de fiecare dată când veți importa acest certificat.

Este **foarte important** ca parola Dvs.:

- a) să fie cunoscută doar de către Dvs.;
- b) să nu fie transmisă altor persoane sub nici un pretext pentru a evita folosirea certificatului în scopuri frauduloase de către persoanele neautorizate.

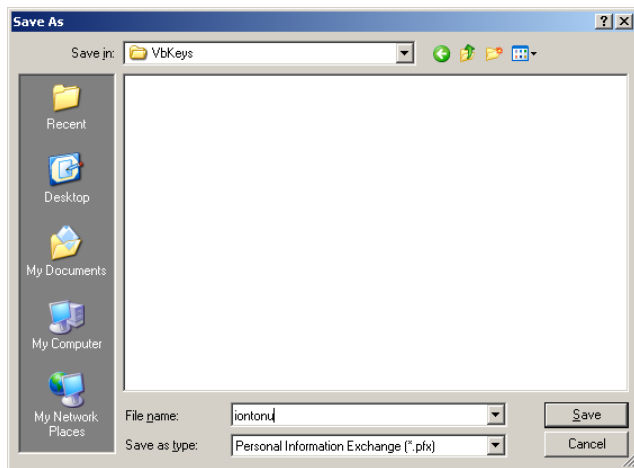
The screenshot shows a dialog box titled "Certificate Export Wizard" with a close button (X) in the top right corner. The main heading is "Password". Below it, a message reads: "To maintain security, you must protect the private key by using a password." A horizontal line separates this from the next section. The text "Type and confirm a password." is followed by two input fields. The first is labeled "Password:" and contains seven asterisks. The second is labeled "Confirm password:" and also contains seven asterisks. At the bottom of the dialog, there are three buttons: "< Back", "Next >", and "Cancel".

6. După ce introduceți parola solicitată de sistem tastați butonul **Next**.

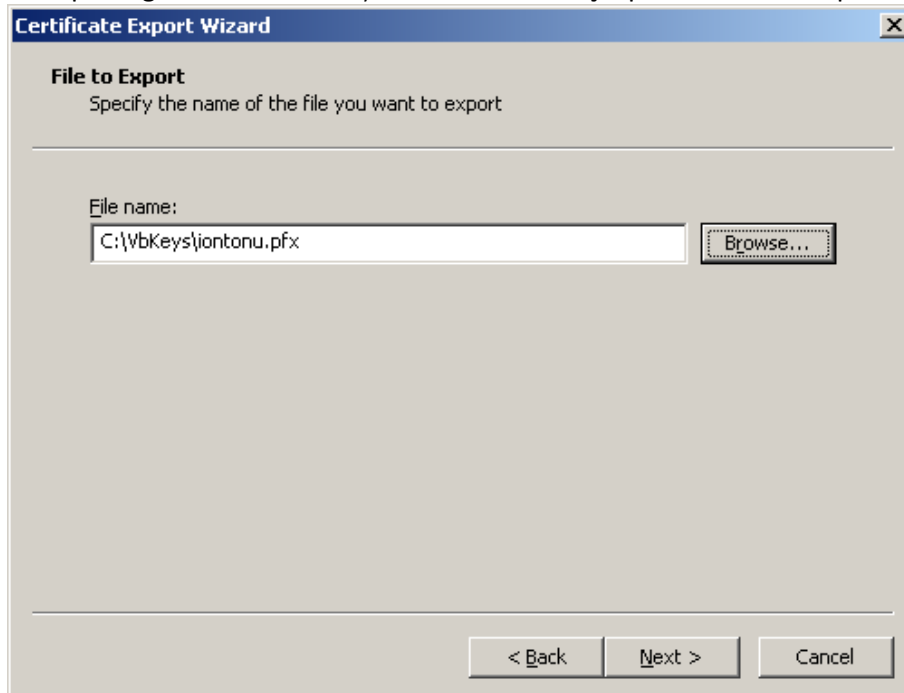
7. După tastarea butonului **Next** va apărea o fereastră (ca în imaginea de mai jos) în care trebuie să tastați butonul **Browse** pentru a alege locul unde doriți să salvați certificatul exportat.

The screenshot shows a dialog box titled "Certificate Export Wizard" with a close button (X) in the top right corner. The main heading is "File to Export". Below it, a message reads: "Specify the name of the file you want to export." A horizontal line separates this from the next section. The text "File name:" is followed by an empty text input field and a "Browse..." button. At the bottom of the dialog, there are three buttons: "< Back", "Next >", and "Cancel".

8. După tastarea butonului **Browse** se deschide o fereastră (ca în imaginea de mai jos) în care trebuie să alegeți mapa și numele fișierului unde doriți să păstrați certificatul.



9. După alegerea locului tastați butonul **Browse** și apoi butonul **Next** pentru a exporta certificatul.



10. Dacă exportul a fost efectuat cu succes va apare o fereastră (ca în imaginea de mai jos) cu un mesaj de înștiințare. In fereastra respectivă tastați butonul **Finish**.

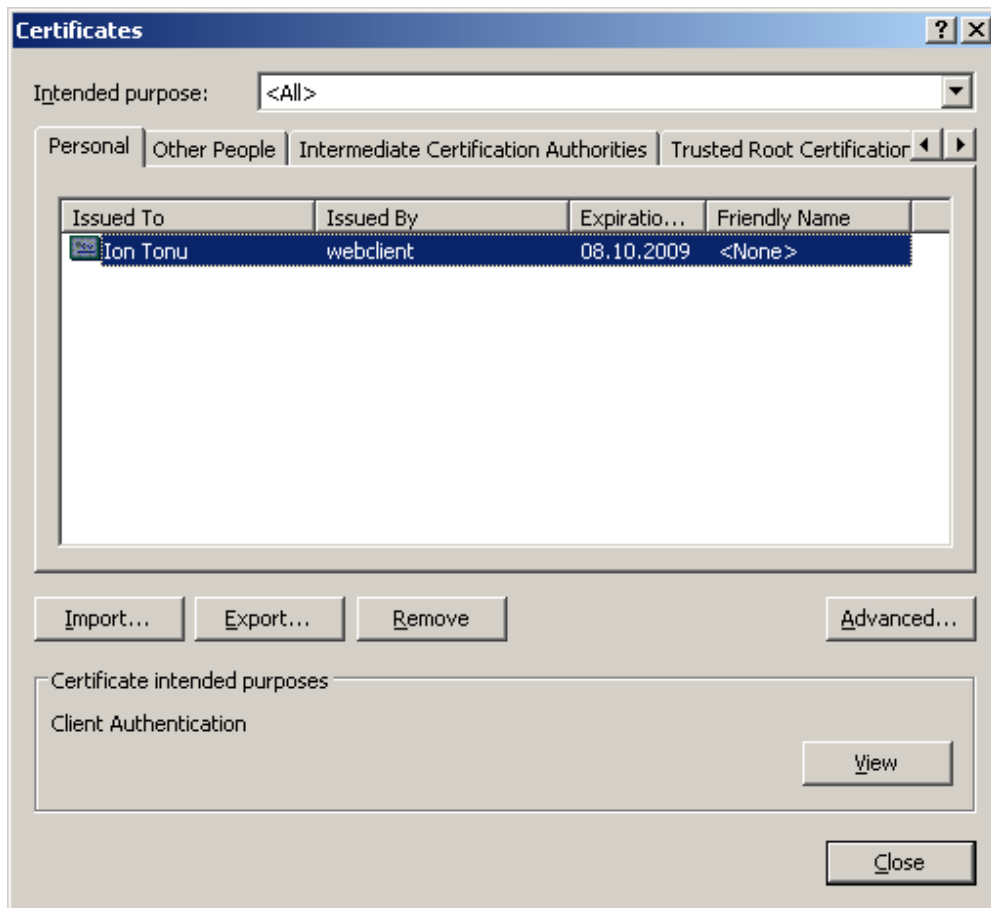


11. pentru finisare exportului e necesar să tastați butonul **OK** (ca în imaginea de mai jos).

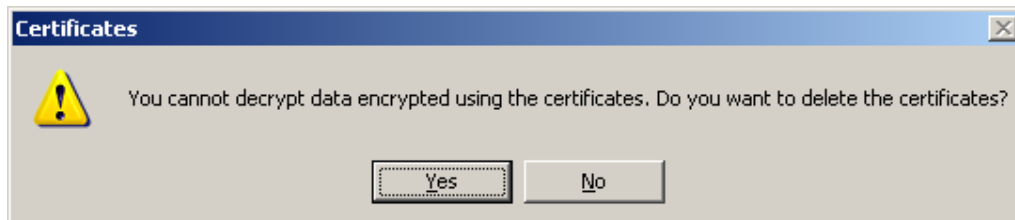


b) Ștergeți certificatul din Internet Explorer

1. Pentru a șterge certificatul din **Internet Explorer** e necesar ca Dvs. să:
 - a) Accesați butonul **Start** după care opțiunea **Settings**, apoi - **Control Panel** . Din **Control Panel** selectați **Internet Options**. Din **Internet Option** selectați meniul **Content**. Din meniul **Content** selectați opțiunea **Certificate**.
 - b) Ca rezultat va apărea o fereastră ca în imaginea de mai jos în care trebuie să tastați butonul **Remove**

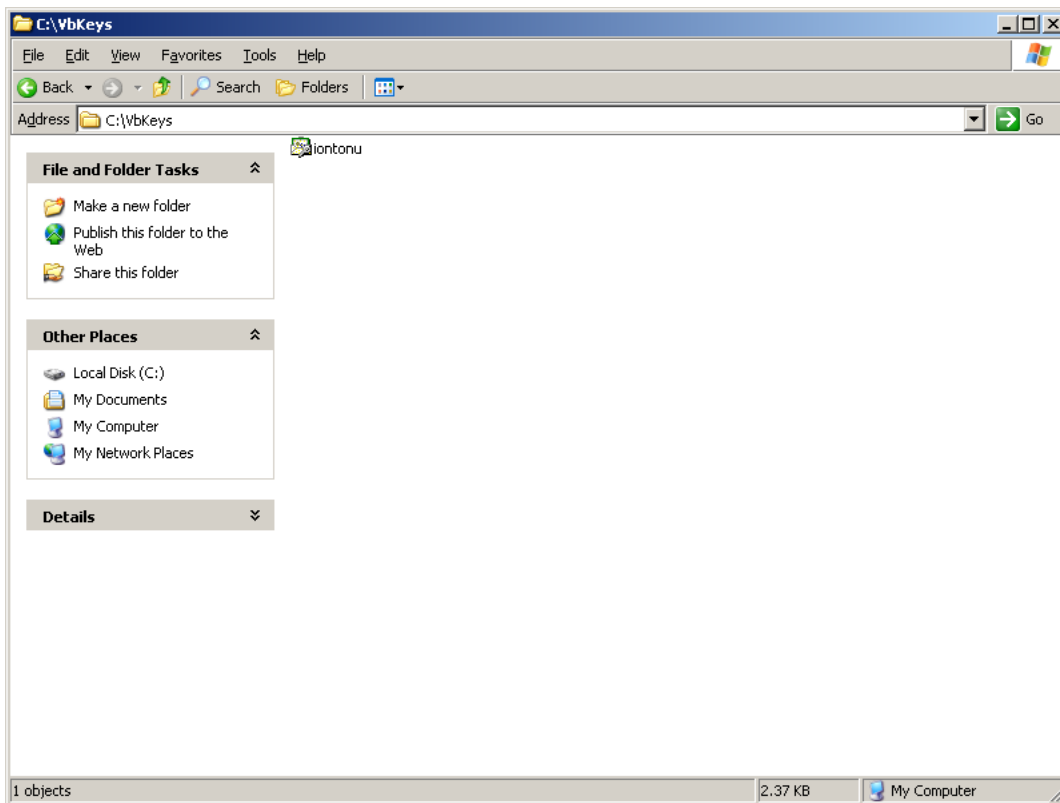


- c) După tastarea butonului **Remove** , va apărea o fereastră (ca în imaginea de mai jos) în care Dvs. trebuie să tastați butonul **YES**.



c) Adăugarea certificatului în Internet Explorer fără posibilitatea de export ulterior a cheii private

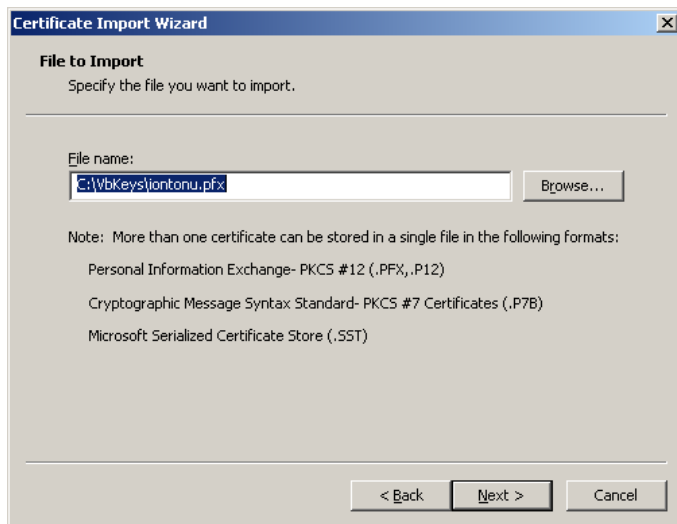
1. Pentru a adăuga un certificat fără posibilitatea de export ulterior a cheii private e necesar ca Dvs. să:
 - a) deschideți mapa în care a fost salvat certificatul pe care l-ați exportat din Internet Explorer.
 - b) ca rezultat va apărea o fereastră ca în imaginea de mai jos din care Dvs. trebuie să alegeți fișierul necesar.



- c) după care tastați butonul **Next** apărut în fereastra nouă reflectată în imaginea de mai jos.



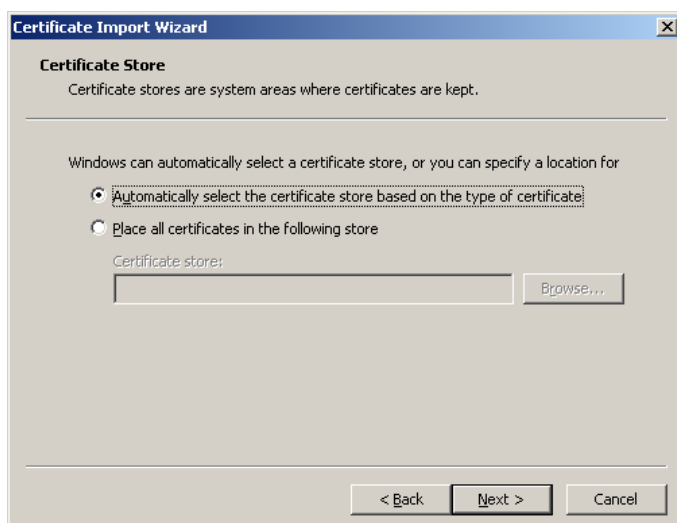
- d) tastați butonul **Next** apărut în noua fereastră (ca în imaginea de mai jos).



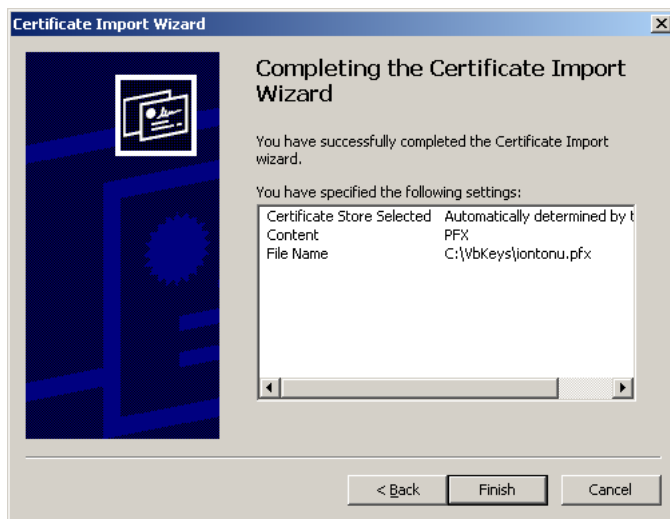
- e) introduceți parola pe care anterior ați utilizat-o la exportul certificatului și apăsați butonul **Next** , apărut în noua fereastră (ca in imaginea de mai jos).



- f) ca rezultat apare o nouă fereastră (ca in imaginea de mai jos) în care iarași trebuie să tastați butonul **Next**.



- g) după care e necesar să apăsați butonul **Finish** care apare în fereastra nouă asemenea imaginii de mai jos).



- h) pentru finisarea importului tastați butonul **YES** (ca în imaginea de mai jos).

