

Руководство по защите сертификата пользователя

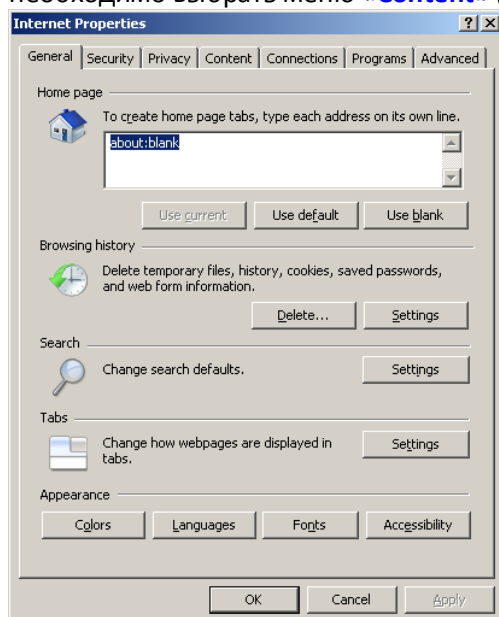
После установки сертификата пользователя Вам необходимо защитить соответствующий сертификат, чтобы предотвратить его использование неавторизованными лицами в мошеннических целях.

Для этого, сразу после установки сертификата, выданного администратором, Вам необходимо:

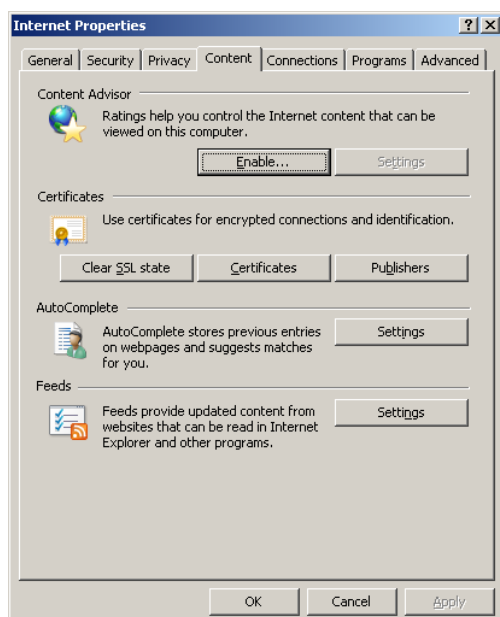
а) Перенести сертификат из Internet Explorer.

Чтобы перенести сертификат из Internet Explorer, необходимо:

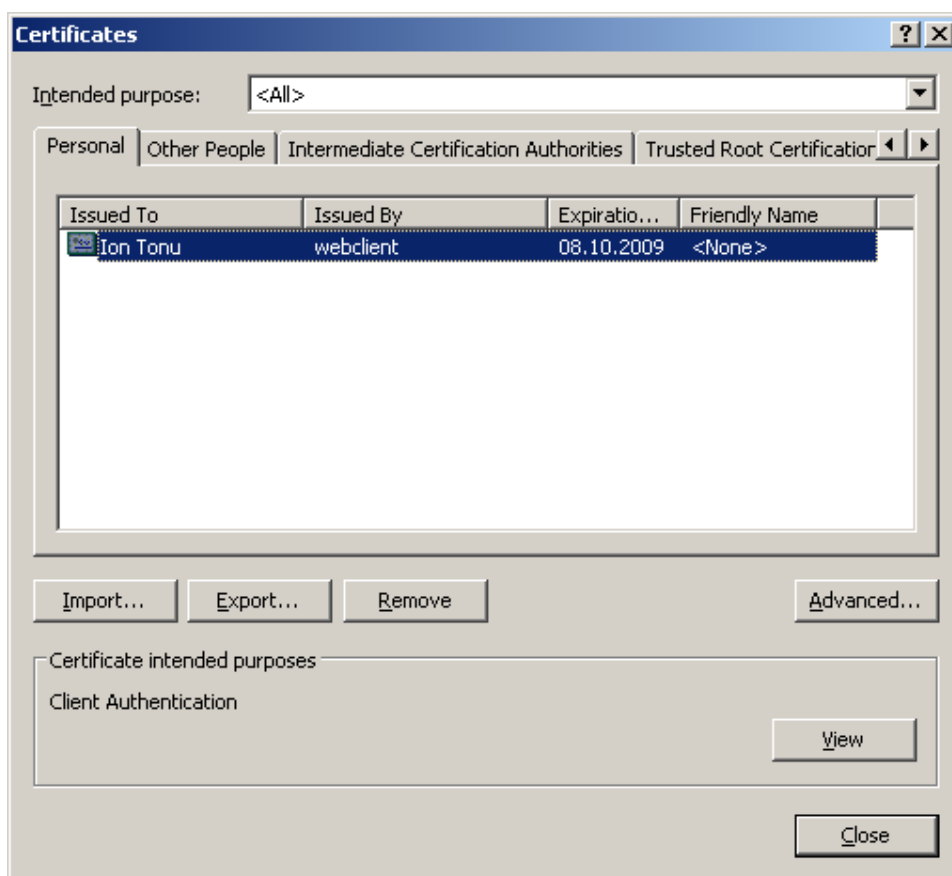
1. Нажать кнопку **«Start»**, выбрать опцию **«Settings» («Настройки»)**, после чего – **«Control Panel» («Панель управления»)**. В **«Control Panel»** выбрать **«Internet Options» («Свойства обозревателя»)**, после чего на экране появится окно, как на рисунке внизу, в котором необходимо выбрать меню **«Content» («Содержание»)**.



2. При нажатии кнопки **«Content»** в окне появятся опции меню «Content» (как на рисунке внизу), из которых необходимо выбрать и нажать кнопку **«Certificates»**.



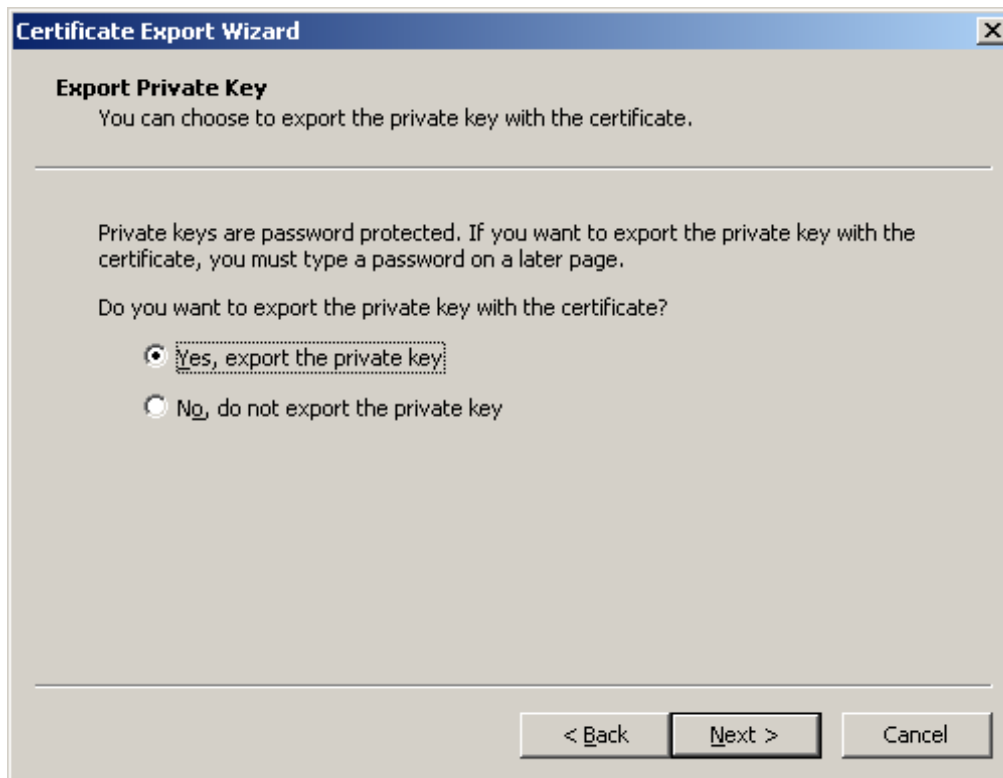
3. После нажатия кнопки «**Certificates**» появится окно (как на рисунке внизу), в котором необходимо выбрать сертификат, выданный администратором. Выбрав сертификат, нажмите кнопку «**Export**».



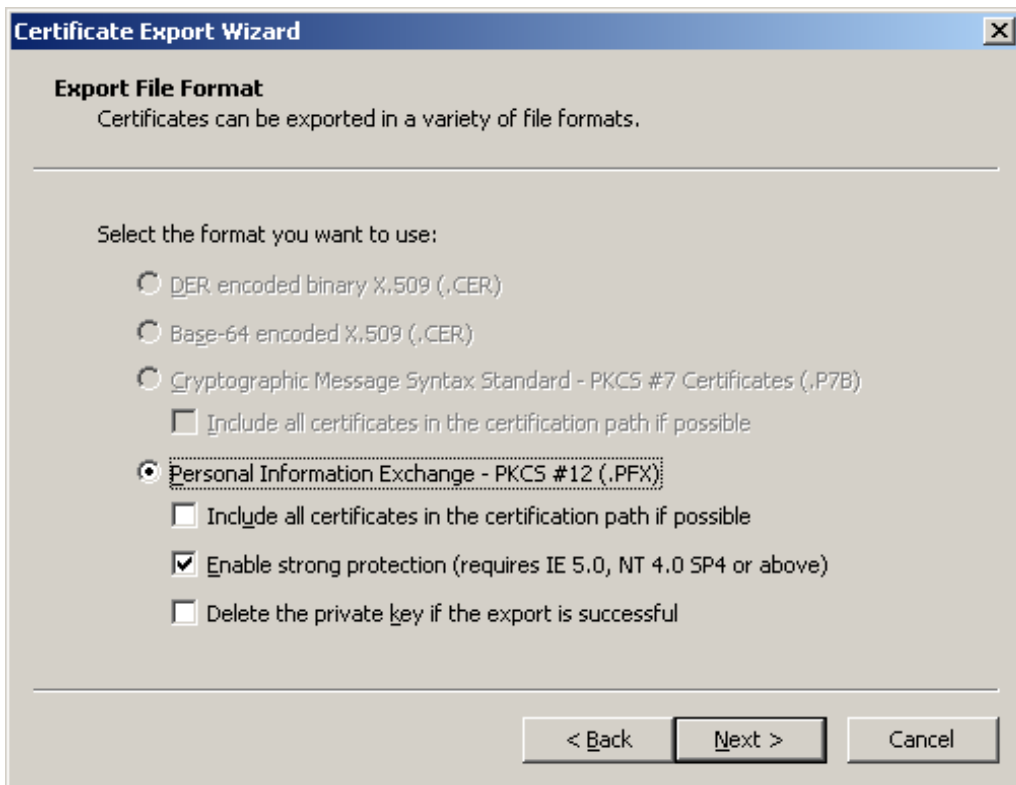
4. После этого появится окно (как на рисунке внизу), в котором следует нажать кнопку «**Next**».



5. После нажатия кнопки «Next» появится новое окно (как на рисунке внизу), в котором необходимо отметить опцию «Yes, export the private key» («Да, перенести личный ключ») и снова нажать кнопку «Next».



6. После этого появится новое окно (как на рисунке внизу), в котором снова следует нажать кнопку «Next».



Внимание!!! После выполнения вышеописанных операций появится окно (как на рисунке внизу), в котором необходимо ввести пароль, который Вы будете использовать каждый раз при переносе данного сертификата.

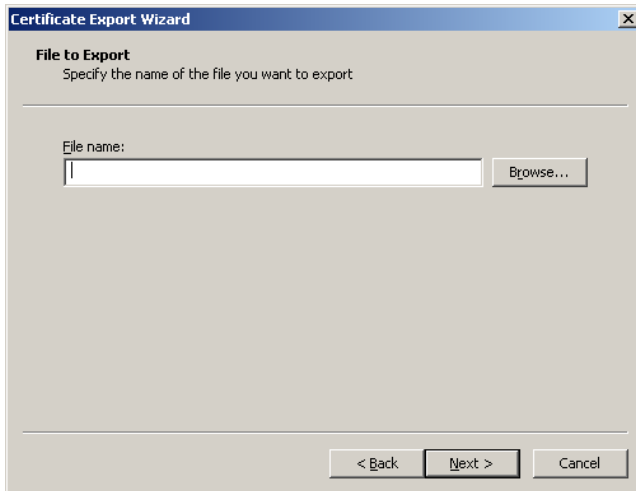
Важно, чтобы Ваш пароль:

- a) был известен только Вам;
- b) ни под каким предлогом не был сообщен другим лицам во избежание использования сертификата в мошеннических целях неавторизованными лицами.

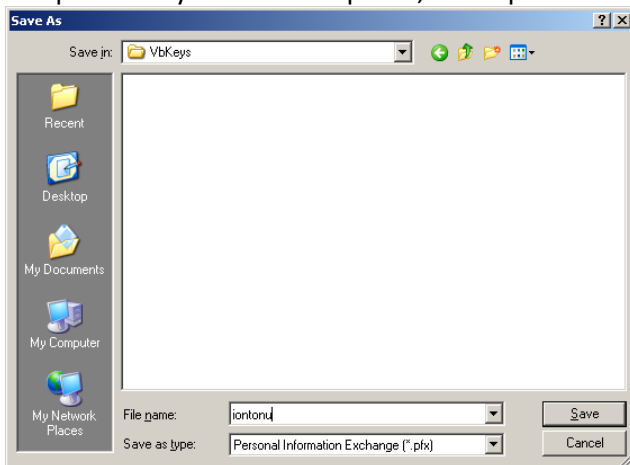


6. После ввода пароля, запрошенного системой, нажмите кнопку **«Next»**.

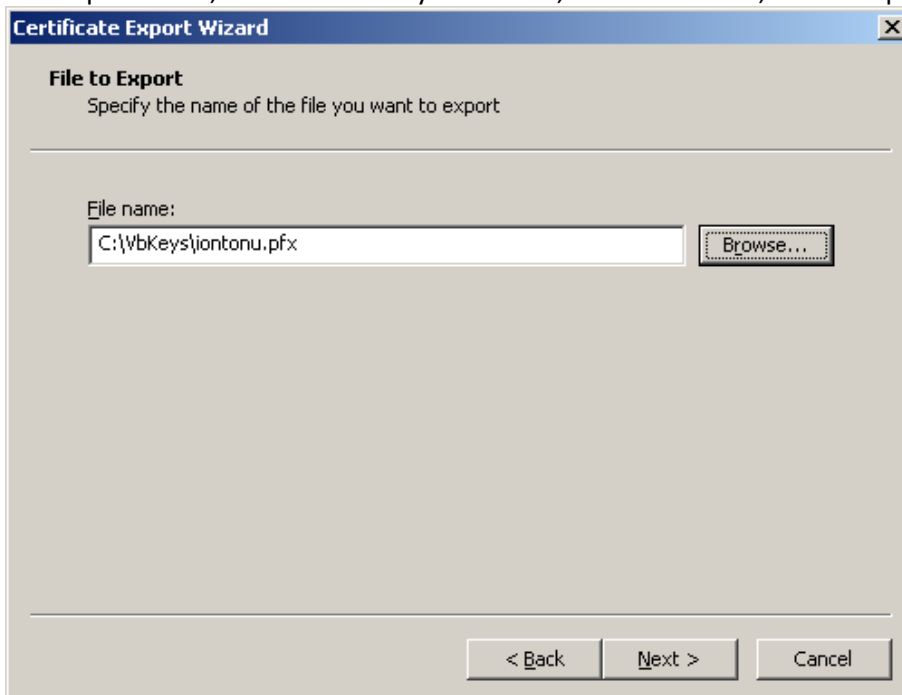
7. После нажатия кнопки **«Next»** появится окно (как на рисунке внизу), в котором необходимо нажать кнопку **«Browse»** и выбрать место, где будет сохранен перенесенный сертификат.



8. После нажатия кнопки «Browse» откроется окно (как на рисунке внизу), в котором необходимо выбрать папку и название файла, в котором Вы хотите сохранить сертификат.



9. Выбрав место, нажмите кнопку «Browse», затем – «Next», чтобы перенести сертификат.



10. Если сертификат был успешно перенесен, появится окно (как на рисунке внизу) с соответствующим извещением. В данном окне необходимо нажать



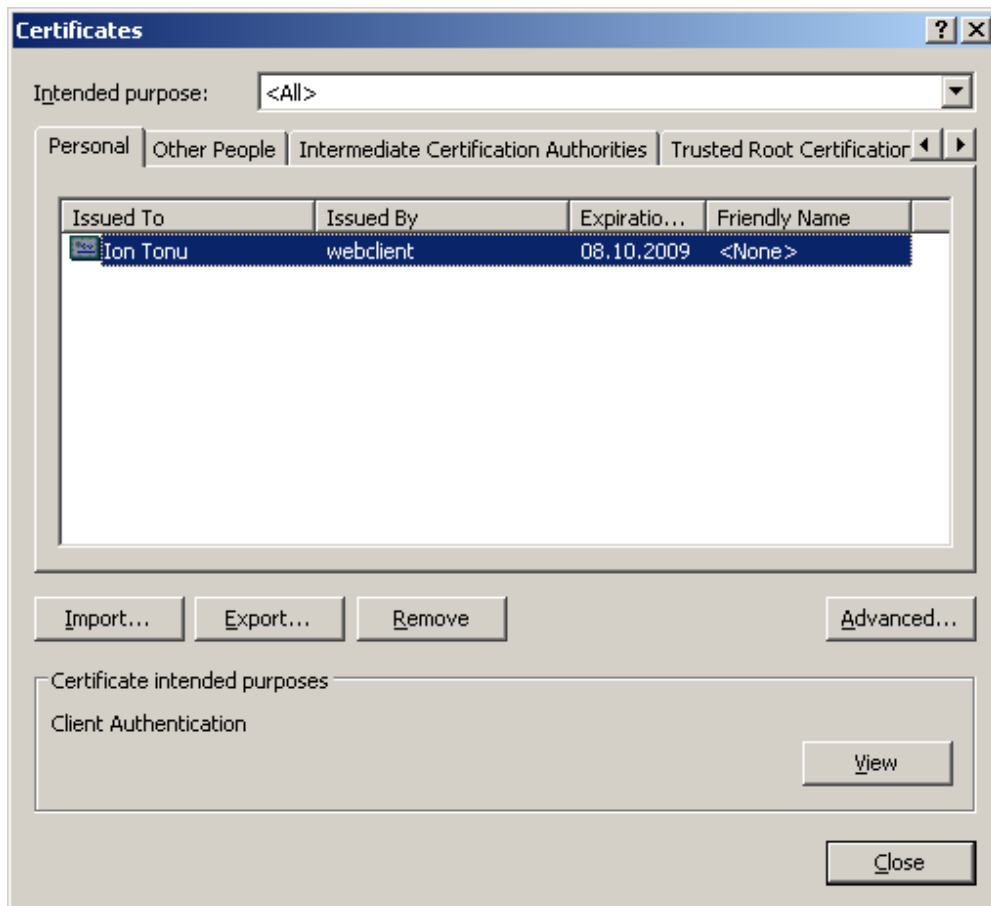
кнопку «**Finish**».

11. Для завершения переноса необходимо нажать кнопку «**OK**» (как на рисунке внизу).

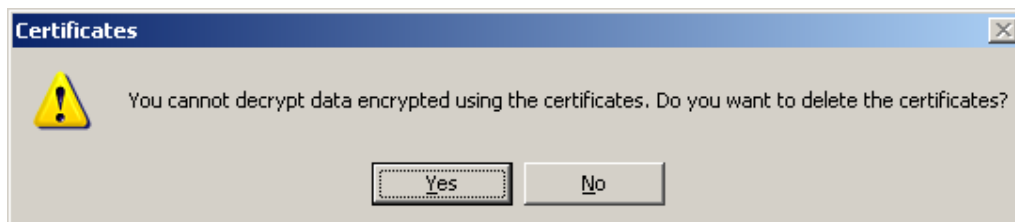


b) Удалите сертификат из Internet Explorer

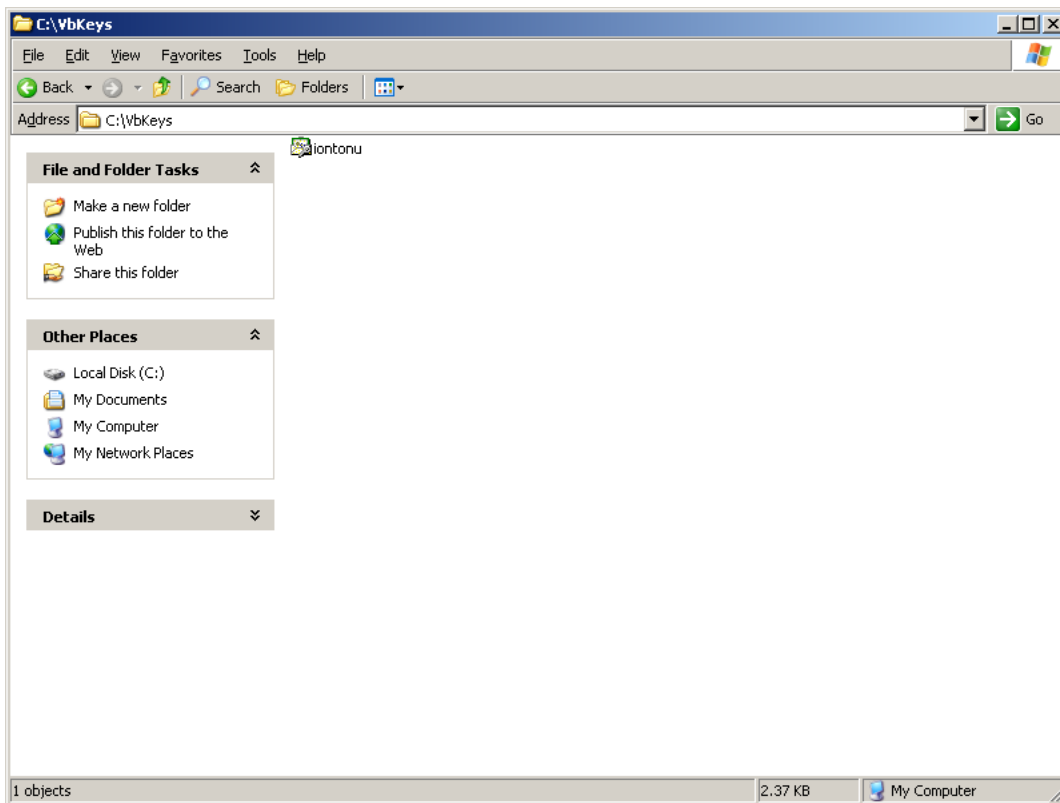
1. Чтобы удалить сертификат из **Internet Explorer**, Вам необходимо:
 - a) Нажать на кнопку «**Start**», выбрать опцию «**Settings**», затем – «**Control Panel**». В «**Control Panel**» выберите «**Internet Options**». В «**Internet Option**» выберите меню «**Content**». В меню «**Content**» выберите опцию «**Certificate**».
 - b) После чего появится окно, как на рисунке внизу, в котором необходимо нажать кнопку «**Remove**» («Удалить»)



- c) После нажатия кнопки «**Remove**» появится окно (как на рисунке внизу), в котором необходимо нажать кнопку «**YES**».



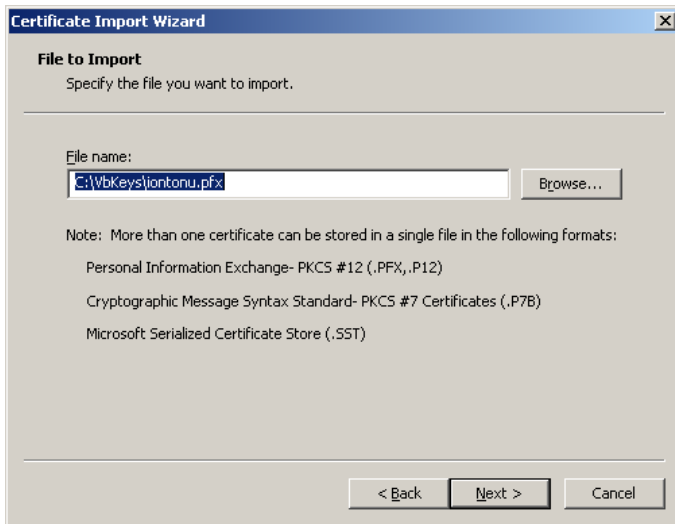
- c) **Добавление сертификата из Internet Explorer без возможности последующего переноса личного ключа**
1. Чтобы добавить сертификат без возможности последующего переноса частного ключа, Вам необходимо:
 - a) открыть папку, в которой был сохранен сертификат, который вы перенесли из Internet Explorer.
 - b) после этого появится окно, как на рисунке внизу, в котором Вам необходимо выбрать необходимый файл.



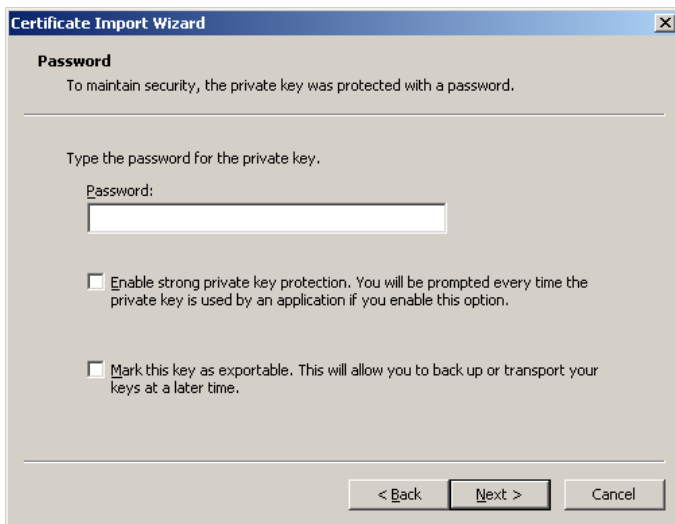
c) затем нажать кнопку «Next», появившуюся в новом окне, как на рисунке внизу.



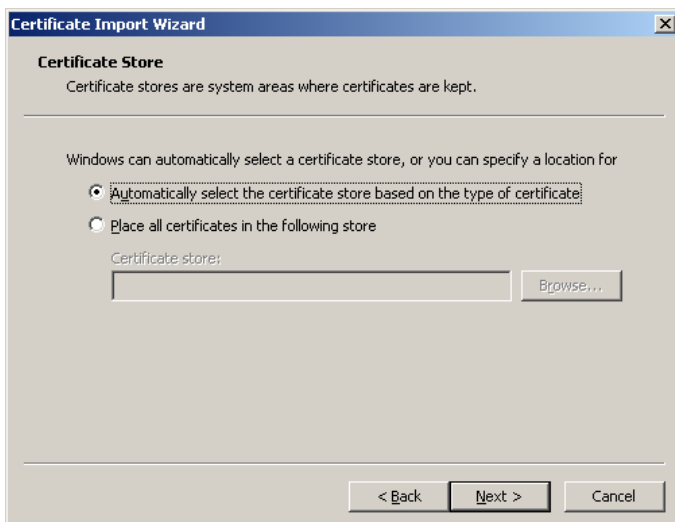
d) нажать кнопку «Next», появившуюся в новом окне (как на рисунке внизу).



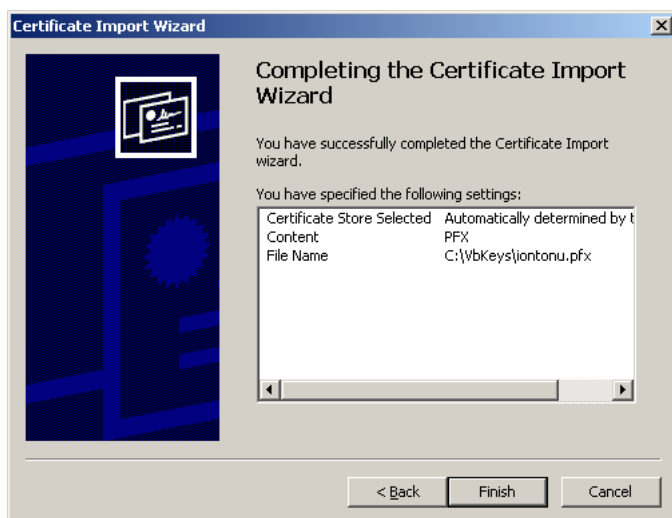
- e) ввести пароль, который Вы использовали ранее при переносе сертификата, и нажать кнопку «Next», появившуюся в новой окне (как на рисунке внизу).



- f) после чего появится новое окно (как на рисунке внизу), в котором необходимо снова нажать кнопку «Next».



- g) после чего необходимо нажать кнопку «**Finish**», которая появится в новом окне, как на рисунке внизу.



- h) чтобы завершить перенос, нажмите кнопку «**OK**» (как на рисунке внизу).

