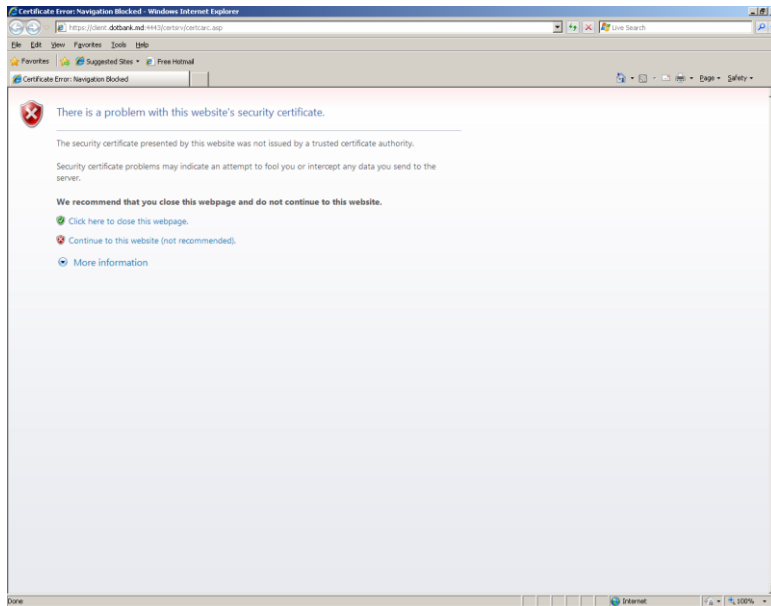


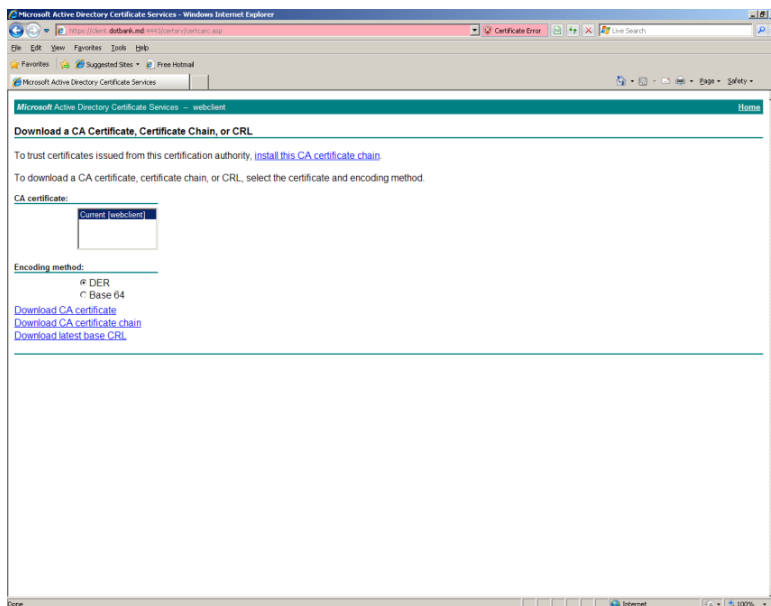
## Instrucțiunea de instalare a Certificatului Autorității de Certificare

Pentru a instala certificatul Autorității de Certificare, Dvs. trebuie să:

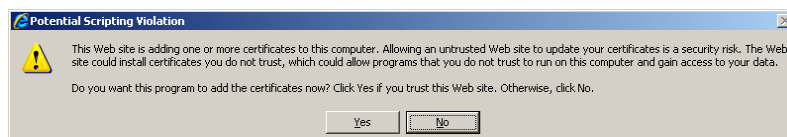
1. accesați următoarea adresa: <https://client.dotbank.md:4443/certsrv/certcarc.asp>.
2. La accesarea adresei respective se va deschide o fereastră ca în imaginea de mai jos din care trebuie să accesați link-ul **Continue to this website (not recommended)**.



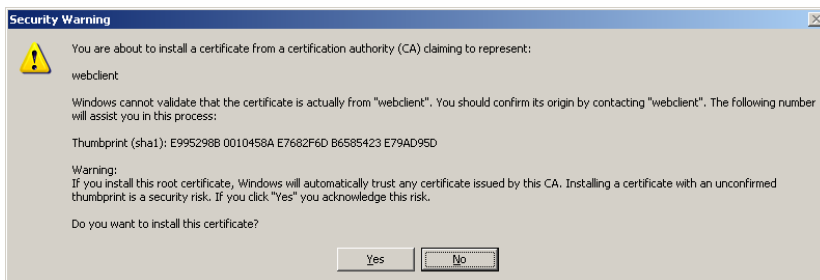
3. La accesarea link-ului respectiv se va deschide o fereastră ca în imaginea de mai jos, din care trebuie să accesați link-ul „**install this CA certificate chain**”



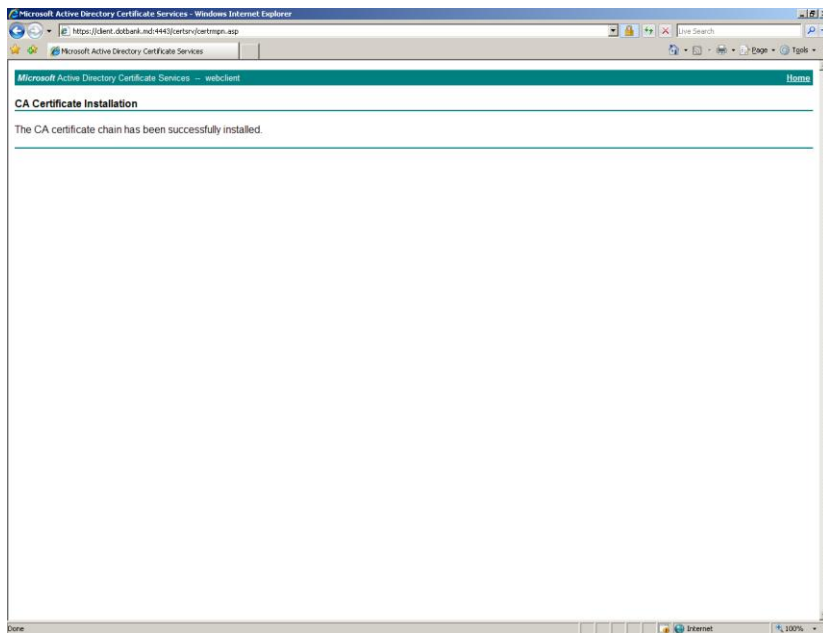
4. După ce ați accesat link-ul respectiv va apărea o nouă fereastră cu două opțiuni (ca în imaginea de mai jos). Dvs. trebuie să tastați butonul cu opțiunea YES . In caz ca nu apare fereastra de mai jos și se afișează bara de informație despre ActiveX control, apăsați click dreapta pe bara și alegeți Run ActiveX Control, după care mai accesați încă o dată link-ul „**install this CA certificate chain**”. In alte cazuri pentru continuare urmați punctul 7 din instrucțiune pentru a folosi altă metoda de instalare a certificatului.



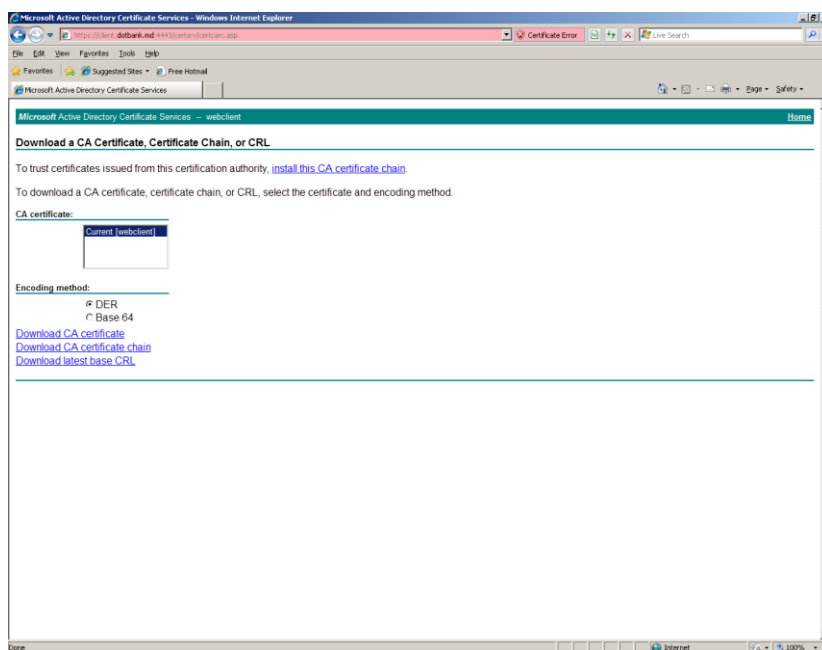
5. După tastarea butonului YES , sistema va afișa un mesaj (ca in imaginea de mai jos) care vă înștiințează despre instalarea certificatului. Dvs. trebuie să tastați butonul cu opțiunea YES.



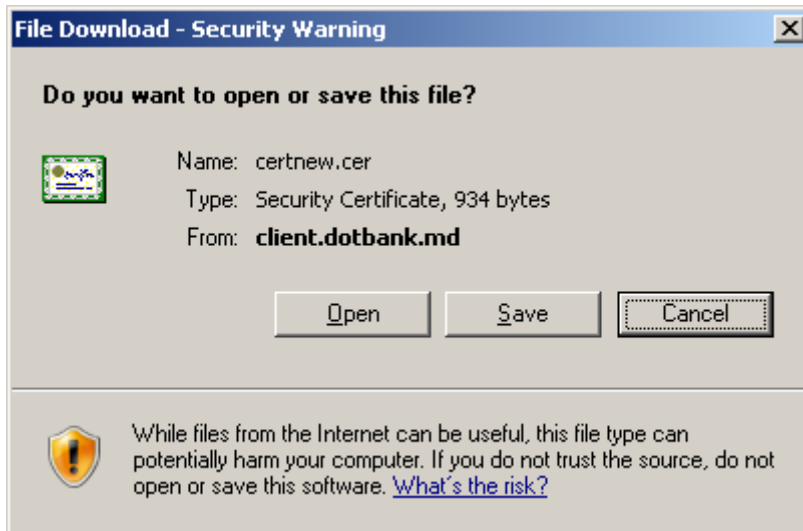
6. După tastarea butonului YES , sistema va afișa un mesaj (ca in imaginea de mai jos) care vă înștiințează despre instalarea cu succes a certificatului.



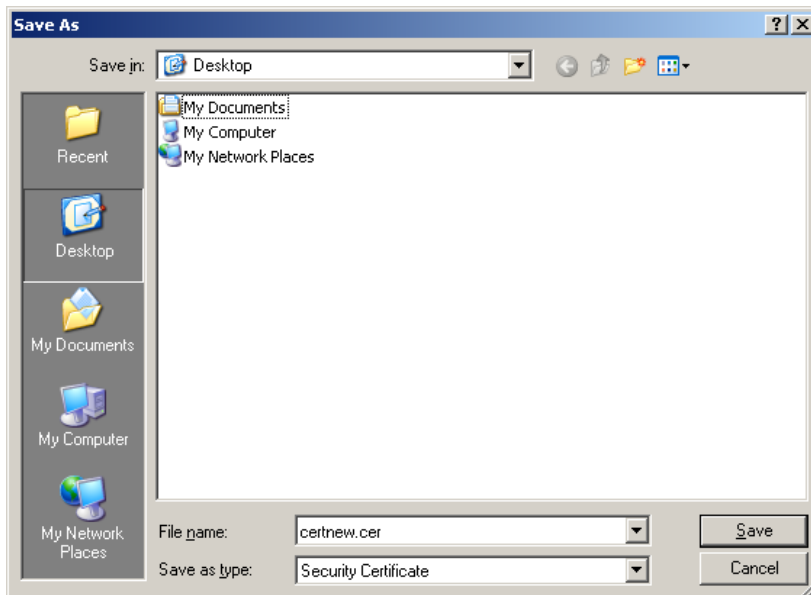
7. In fereastra ca în imaginea de mai jos, trebuie să accesați link-ul „Download CA certificate”



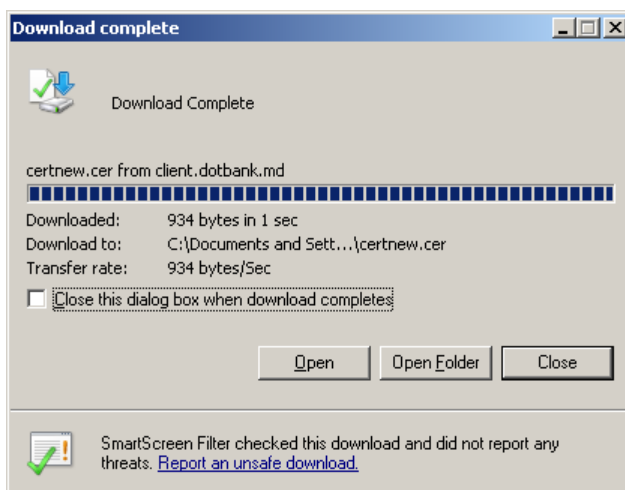
8. După ce ați accesat link-ul respectiv va apărea o nouă fereastră (ca în imaginea de mai jos). Dvs. trebuie să tastați butonul cu opțiunea **Save**.



9. După tastarea butonului **Save**, în fereastra apărută (ca în imaginea de mai jos), alegeți **Desktop** și apăsați butonul **Save** care vă înștiințează despre instalarea cu succes a certificatului.



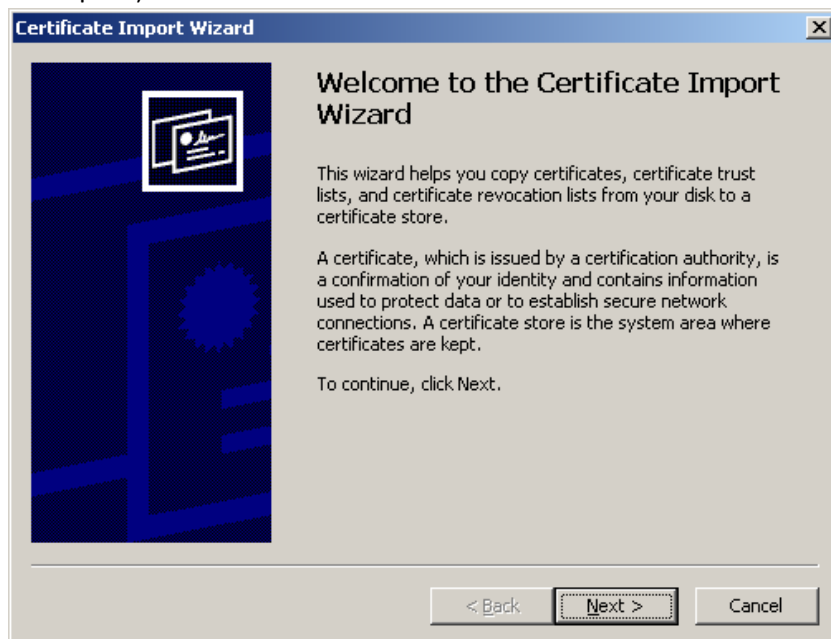
10. După tastarea butonului **Save**, în fereastra apărută (ca în imaginea de mai jos), apăsați butonul **Open**.



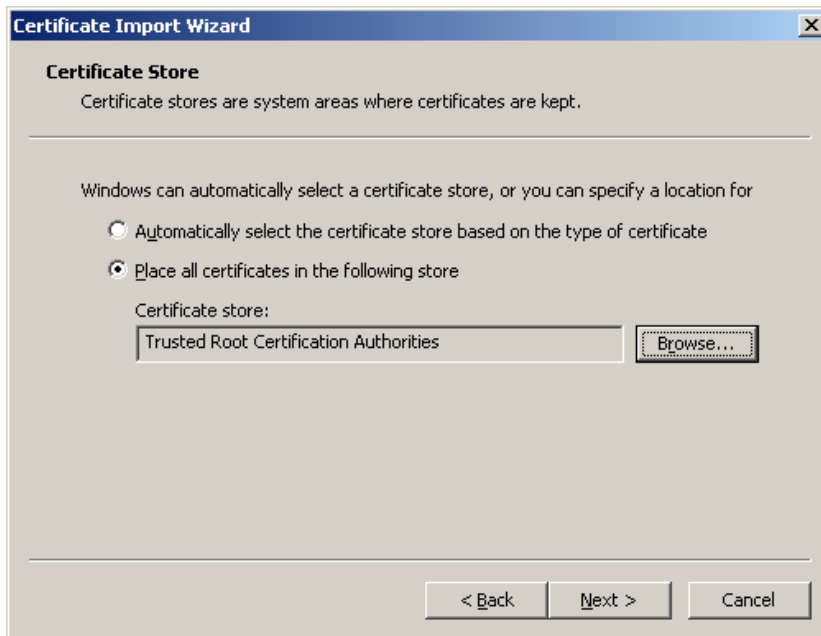
11. După tastarea butonului **Open** , in fereastra apăruta (ca in imaginea de mai jos), apăsați butonul **Install Certificate**.



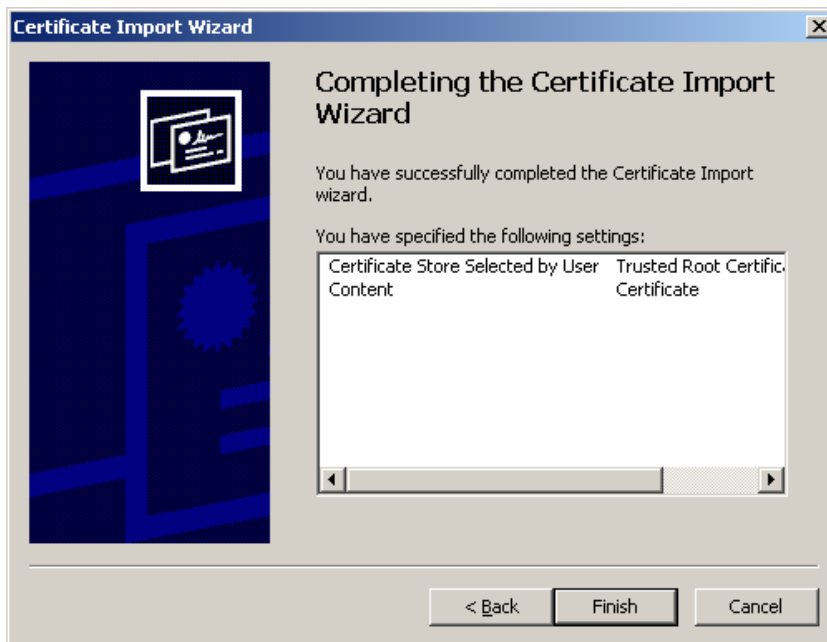
12. După tastarea butonului **Install Certificate** , in fereastra apăruta (ca in imaginea de mai jos), apăsați butonul **Next**.



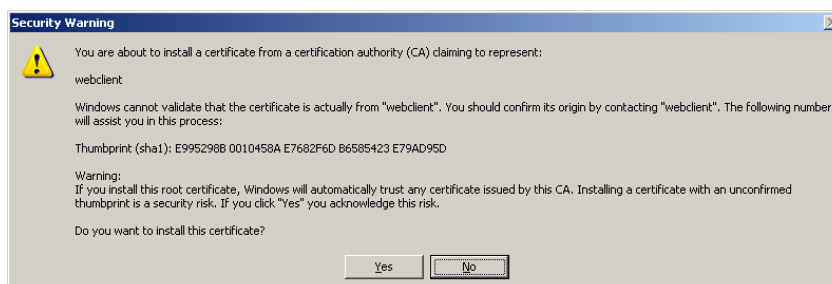
13. După tastarea butonului **Next** , alegeți **Place all certificates in the following store**. Apăsați butonul **Browse** și alegeți **Trusted Root Certification Authorities**, apăsați butonul **Ok**, rezultatul va fi în fereastra apăruta (ca in imaginea de mai jos). Apăsați butonul **Next**.



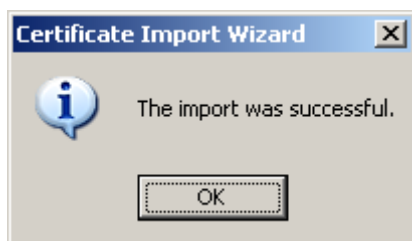
14. După tastarea butonului **Next** , in fereastra apăruta (ca in imaginea de mai jos), apăsați butonul **Finish**.



15. După tastarea butonului **Finish** , in fereastra apăruta (ca in imaginea de mai jos), apăsați butonul **Yes**.



16. După tastarea butonului **YES** , sistema va afișa un mesaj (ca in imaginea de mai jos) care vă înștiințează despre instalarea cu succes a certificatului.



17. Apasați butonul **OK**.